

UNCK 09G6914/D1

Näherungsschalter

Proximity sensor

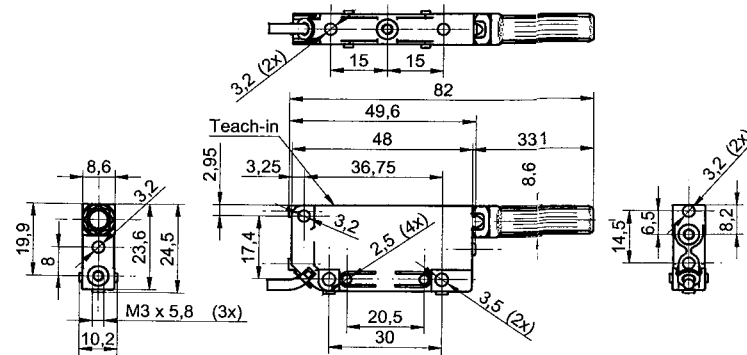
Détecteur de proximité

11007884



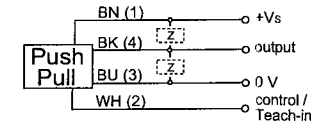
Baumer Electric AG · CH-8501 Frauenfeld
Phone +41 (0)52 728 1122 · Fax +41 (0)52 728 1144

Abmessungen Dimensions Dimensions



- Alle Masse in mm
- All dimensions in mm
- Toutes les dimensions en mm

Elektrischer Anschluss Connection diagrams Schéma de raccordement



BN = Braun/brown/brun
BK = Schwarz/black/noir
BU = Blau/blue/bleu
WH = Weiss/white/blanc

Canada
Baumer Inc.
CA-Burlington, ON L7M 4B9
Phone +1 (1)905 335-8444

Italy
Baumer Italia S.r.l.
IT-20090 Assago, MI
Phone +39 (0)2 45 70 60 65

China
Baumer (China) Co., Ltd.
CN-201612 Shanghai
Phone +86 (0)21 6768 7095

Singapore
Baumer (Singapore) Pte. Ltd.
SG-339412 Singapore
Phone +65 6396 4131

Denmark
Baumer A/S
DK-8230 Abyhøj
Phone +45 (0)8931 7611

Sweden
Baumer A/S
SE-56133 Huskvarna
Phone +46 (0)36 13 94 30

France
Baumer SAS
FR-74250 Fillinges
Phone +33 (0)450 392 466

Switzerland
Baumer Electric AG
CH-8501 Frauenfeld
Phone +41 (0)52 728 1313

Germany
Baumer GmbH
DE-61169 Friedberg
Phone +49 (0)6031 60 07 0

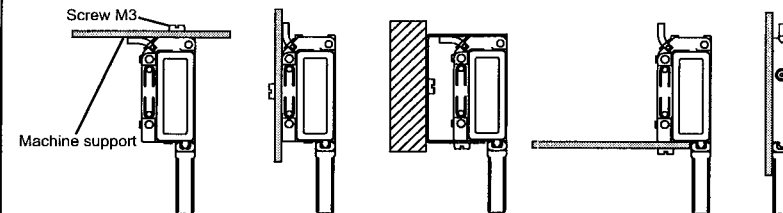
United Kingdom
Baumer Ltd.
GB-Watchfield, Swindon, SN6 8TZ
Phone +44 (0)1793 783 839

India
Baumer India Private Limited
IN-411038 Pune
Phone +91 20 2528 6833/34

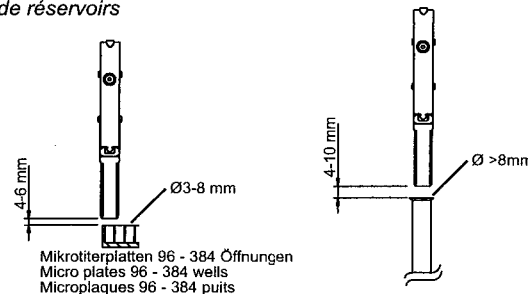
USA
Baumer Ltd.
US-Southington, CT 06489
Phone +1 (1)860 621-2121

www.baumer.com/worldwide

Befestigungsarten Fixing modes Types de fixation

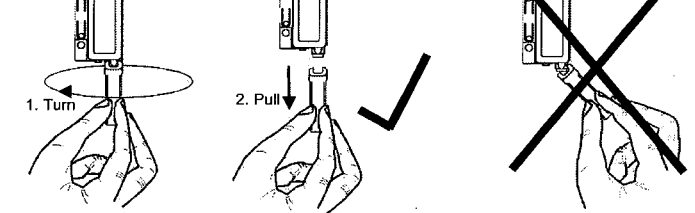


Montageabstand über Behältern Positioning above container Positionnement au-dessus de réservoirs

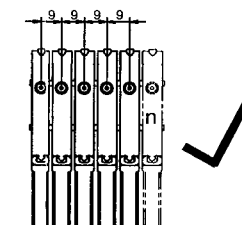


- Alle Masse in mm
- All dimensions in mm
- Toutes les dimensions en mm

Abnehmen der Schalldüse Removal of the beam columnator Supprimer de la tuyère sonique



Kaskadierung mehrerer Sensoren Cascading of multiple sensors Montage en cascade de plusieurs détecteurs



- Alle Masse in mm
- All dimensions in mm
- Toutes les dimensions en mm

UNCK 09G6914/D1

Betriebsspannungsbereich	Voltage supply range Vs (UL-Class 2)	Plage de tension Vs (UL-Class 2)	12-30VDC
Stromverbrauch	Supply current	Consommation	<35mA
Max. Laststrom	Max. load current	Courant de charge max.	200mA
Kurzschlussfest	Short circuit protection	Protégé contre courts circuits	ja/yes/oui
Verpolungsfest	Reverse polarity protection	Protégé contre inversion de polarité	ja/yes/oui
Ausgangsanzeige	Output state indication	Indication de l'état de sortie	LED grün-rot/green-red/verte-rouge
Temperaturbereich	Temperature range	Température de fonctionnement	0...60°C
Schutzklasse	Protection class	Classe de protection	IP67
Erfassungsbereich Sd	Scanning range Sd	Portée de détection Sd	3...150 mm
Erfassungsbereich-Endwert Sde	Scanning range far limit Sde	Val. fin. de portée de dét. Sde	3...150 mm
Schallkeule	Sonic cone profile	Faisceau sonore	(siehe Dok./see doc./consultez doc.)
Reproduzierbarkeit	Repeatability	Reproductibilité	< 0.5 mm
Temperaturdrift	Temperature drift	Dérive en température	<= 0,18% Sde/K
max. Anzugsdrehmoment	Maximum installation torque	Couple de serrage max.	0,5 Nm
Siehe Betriebsanleitung auf www.baumer.com	See manual on www.baumer.com	Voir le manuel sur www.baumer.com	

Weitere Erläuterungen General information Informations supplémentaires

Achtung:

Mit montierter Schalldüse ist ein sicher detektierbarer Erfassungsbereich von 3...150 mm möglich (gemessen ab der Schalldüse).



Bitte beachten: Bei Verschmutzung der Schalldüse kann es zu Fehlschaltungen kommen- deshalb sollte sie von Zeit zu Zeit geprüft und ggf. gereinigt werden.

Attention:

Secure scanning range 3...150 mm with beam columnator, measured from columnator.



Note: Soiling of beam columnator can lead to false triggering/erroneous output signals. Please check and clean when required.

Attention:

Une fois le focalisateur vissé sur le corps du détecteur, une portée de détection de 3...150 mm est assurée (à partir du focalisateur).



Note: Une pollution sur le nez du focalisateur peut générer des valeurs de sorties erronées. Contrôler et nettoyer si nécessaire.

Allg. Sicherheitsbestimmungen General safety instructions Instruction générales de sécurité

- Vor dem Anschliessen des Sensors die Anlage spannungsfrei schalten
- Disconnect power before connecting the sensor
- Mettre l'installation hors tension avant le raccordement du détecteur

Die Angaben des Sicherheitskonzeptes und die Einsatzgrenzen der Verkaufsdokumentation sind zu beachten

Safety concept information and limiting parameters as published in the sales documentation apply at all times

Les informations concernant les consignes de sécurité ainsi que les limites d'application mentionnées dans la documentation de vente doivent être respectées.

Externen Teach-In nicht verwendet

Wird der externe Teach-In Eingang nicht verwendet, muss er auf GND gelegt werden.

External Teach-In not used.

If external Teach-In option is not used, the Teach-In wire must be attached to GND.

Teach-in externe non utilisé

Dans le cas où le Teach-in externe n'est pas utilisé, il faut le raccorder avec GND.