

Stampa PDF

Codice del prodotto: 07.313.2555.0

Piastrina di chiusura AP WT 2,5-10 GR



Codice del prodotto	07.313.2555.0
EAN	4049088168000
Unità	10

Dati tecnici

Generale

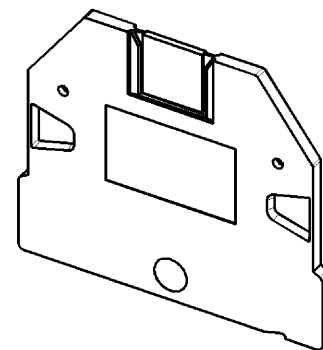
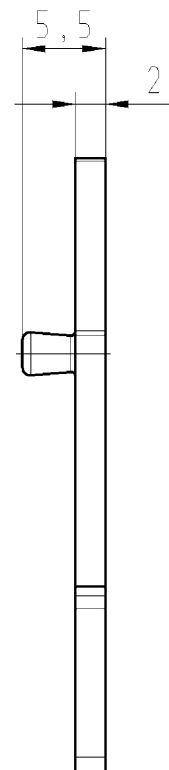
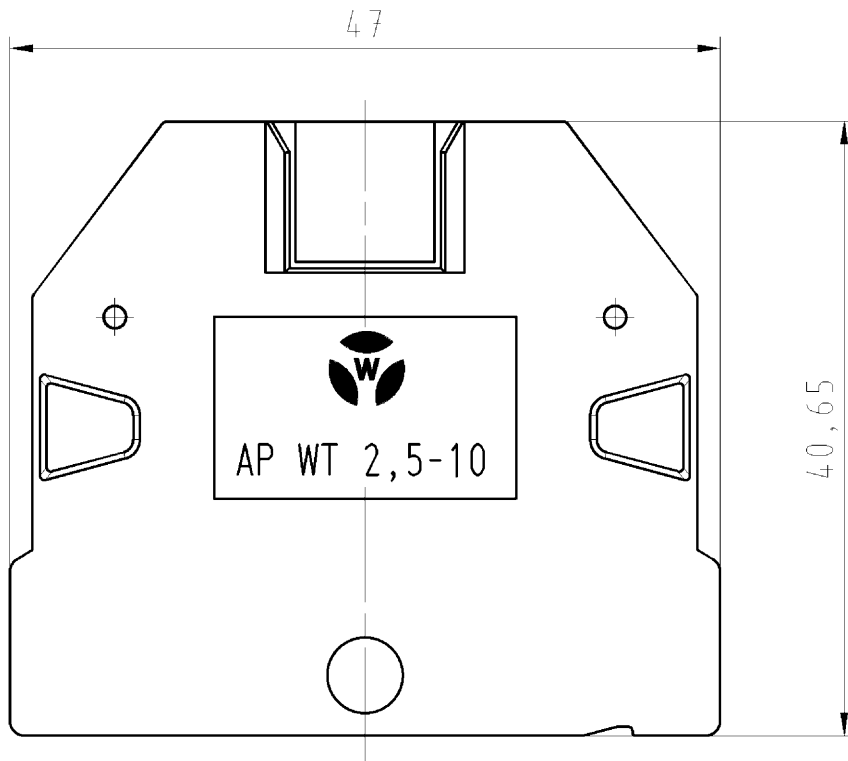
Colore	grigio
Tipo di piastrina di chiusura	sì
Esecuzione piastrina intermedia	No
Spessore	2 mm
Snap in	sì
Classe di infiammabilità del materiale isolante secondo UL94	V0
Lunghezza	47 mm

Classificazione

ECLASS 11	
ECLASS 8.1	27141133
ETIM 7.0	
ETIM 6.0	EC000886
ETIM 5.0	EC000886
ETIM 4.0	EC000886
ETIM 3.0	EC000886

Conformità del prodotto

ROHS conformity status	Conforme
REACH-SVHC conformity status	Conforme



M/scale 1:1

Weitere Daten siehe Katalog
further data see catalog

Teile-Nr. part-no.	Farbe color	Type type
07.313.2555.0	grau, ähnl. RAL 7032 grey, similar to RAL 7032	AP WT 2,5-10
07.313.2555.1	schwarz, ähnl. RAL 9005 black, similar to RAL 9005	AP WT 2,5-10 SW
07.313.2555.6	blau, ähnl. RAL 5012 blue, similar to RAL 5012	AP WT 2,5-10 BL
07.313.2555.7	grün, ähnl. RAL 6017 green, similar to RAL 6017	AP WT 2,5-10 GN

Tolerierung Size ISO 14405(©)/Tolerance system Size ISO 14405(©).
(This ISO-standard describes the envelope principle. According to the envelope principle the deviations of form and parallelism are limited by the size tolerances).

ja/yes ☒ Stoffverbots- und Deklarationsliste nach UU-TQM-05/03 ist einzuhalten.
Conformity with Wieland document UU-TQM-05/03 (list of prohibited /
declarable hazardous substances) to be declared!

Freitoleranz nach
General tolerance

CAD - Zeichnung, keine manuellen Änderungen
CAD - drawing, no manual modifications allowed

1.Verwendung:
First Use:

Blatt: 1 von 1
Sheet: 1 of 1

	/		Werkstoff/Material	2013	Tag/Date	Name	T	Zeichnung Nr./Drawing No. 07.313.2555.0 01K	Index	
	/			gezeichnet drawn	14.01	Eller				
	/		Maßstab/Scale	Farbe siehe Tabelle	geprüft checked	-				-
	/		2:1	color look table	Normgepr. Stand., check	-				-
							Maße in mm/Dimensions are in mm			
	/	Vol.	2178 mm³	Öfl./Surf.	4924 mm²	Ersatz für/Replacement for: -				
	/		wieland	Type	Benennung/Title ABSCHLUSSPLATTE_2_5_10 end plate für/for WT 2,5 - 10					
	/									
Index	Datum / Blatt Date / Sheet									
Änderung/Revision										
			Elektrische Verbindungen							

Weitergabe sowie Vervielfältigung dieses Dokuments, Verwertung und Mitteilung seines Inhalts sind verboten, soweit nicht ausdrücklich gestattet.
The reproduction, distribution and utilization of this document as well as the communication of its contents to others without express authorization is prohibited.

073132555001K_2 CADW3070 U0016728 2013-01-15T10:49:35 1.000