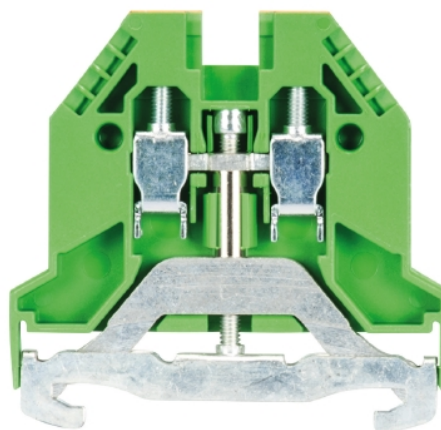


## Stampa PDF

Codice del prodotto: 56.503.9055.0

Conduttore di protezione WK 2,5 SL/35



Codice del prodotto	56.503.9055.0
EAN	4015573713635
Unità	100

Approvazioni



USA-Ex

## Dati tecnici

### Generale

Sezione nominale	2.5 mm <sup>2</sup>
Colore	verde-giallo
Numero di piani	1
Numero di punti morsetto per piano	2
Larghezza/passò	5 mm
Custodia isolante	PA666
Classe di infiammabilità del materiale isolante secondo UL94	V0
Tipo di montaggio	Guida DIN 35/7,5 mm
Morsetti componibili per installazioni elettriche	sì

### Dati tecnici

Tensione nominale	500 V
Tensione nominale di tenuta	6 kV
Grado di inquinamento	3
Serve piastrina di chiusura	sì
Tipo di materiale isolante	Termoplastico
Lunghezza	48,6 mm

### Dati di connessione

Tipo di attacco 1	Attacco a vite
Tipo di attacco 2	Attacco a vite
Sezione minima cavo rigido	0,5 mm <sup>2</sup>

Massima sezione cavo rigido	4 mm <sup>2</sup>
Sezione minima cavo flessibile	0,5 mm <sup>2</sup>
Massima sezione cavo flessibile	2,5 mm <sup>2</sup>
Lunghezza di spelatura	9 mm
Coppia di serraggio conduttore	0,5 Nm
Coppia di serraggio montaggio su guida	0,5

#### Dati tecnici UL/CSA

Sezione UL	22-12 AWG
Sezione CSA	24-12 AWG

#### Classificazione

ECLASS 11	
ECLASS 8.1	27141141
ETIM 7.0	
ETIM 6.0	EC000901
ETIM 5.0	EC000901
ETIM 4.0	EC000901
ETIM 3.0	EC000901

#### Conformità del prodotto

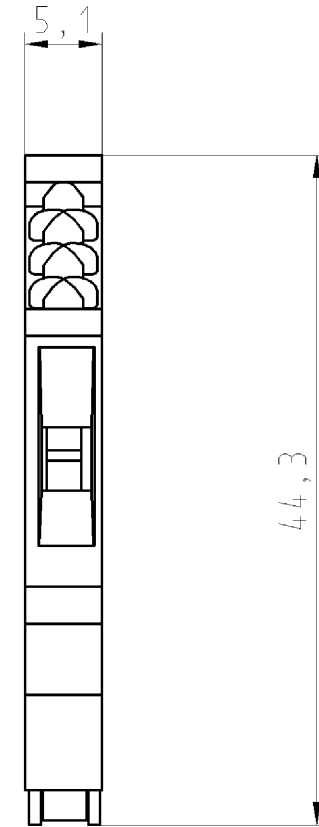
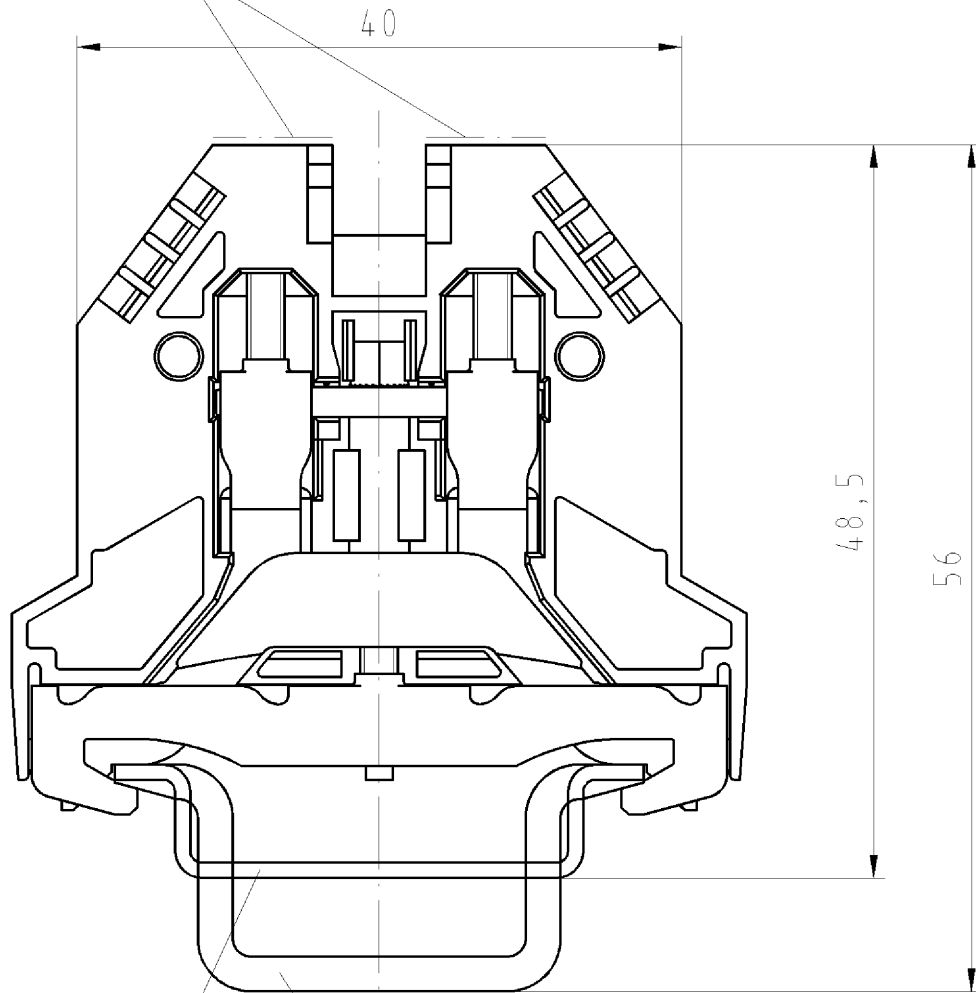
ROHS conformity status	Conforme alle eccezioni
ROHS Exceptions	III-6(c)
REACH-SVHC conformity status	Dichiarabile
REACH substance	Lead
REACH CAS-Numbers	7439-92-1

#### Accessori

Codice del prodotto:	Designazione tipo/articolo:	Descrizione:
98.300.0000.0	Guida TS 35x7,5 UNPERF - l:2000mm	
98.300.1000.0	Guida TS 35x7,5 PERF 15mm - l:2000mm	
98.300.1900.0	Guida TS 35x7,5 PERF 25mm - l:2000mm	
98.360.0000.0	Guida TS 35x15-2,3 UNPERF - l:2000mm	
98.360.0004.0	Guida TS 35x15-2,3 UNPERF FZN - l:2000mm	
98.370.0000.0	Guida TS 35x15 UNPERF - l:2000mm	
98.370.1000.0	Guida TS 35x15 PERF 15mm - l:2000mm	
98.380.0000.0	Guida TS 35x15-2,3 UNPERF CU - l:2000mm	
07.311.7155.0	Piastrina di chiusura AP 2,5-4 SL	
Z7.280.0227.0	Ponte di parallelo VB WK 2,5 - 2	
Z7.280.0327.0	Ponte di parallelo VB WK 2,5 - 3	
Z7.280.0427.0	Ponte di parallelo VB WK 2,5 - 4	
Z7.280.0527.0	Ponte di parallelo VB WK 2,5 - 5	
Z7.280.0627.0	Ponte di parallelo VB WK 2,5 - 6	
Z7.280.2227.0	Ponte di collegamento isolato IVBWK 2,5 - 2	
Z7.280.2327.0	Ponte di collegamento isolato IVBWK 2,5 - 3	
Z7.280.2427.0	Ponte di collegamento isolato IVBWK 2,5 - 4	
Z7.280.2527.0	Ponte di collegamento isolato IVBWK 2,5 - 5	
Z7.280.2627.0	Ponte di collegamento isolato IVBWK 2,5 - 6	
Z7.280.2727.0	Ponte di collegamento isolato IVBWK 2,5 - 7	

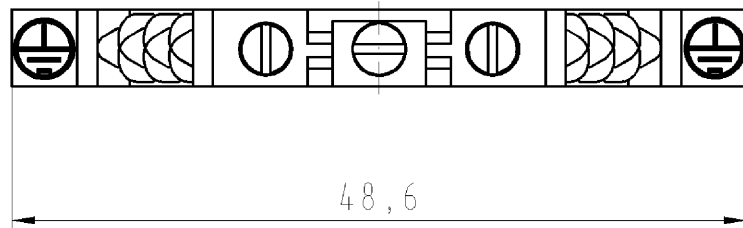
Z7.280.2827.0	Ponte di collegamento isolato IVBWK 2,5 - 8	
Z7.280.2927.0	Ponte di collegamento isolato IVBWK 2,5 - 9	
Z7.280.3027.0	Ponte di collegamento isolato IVBWK 2,5 -10	
Z7.280.3127.0	Ponte di collegamento isolato IVBWK 2,5 -11	
Z7.280.3227.0	Ponte di collegamento isolato IVBWK 2,5 -12	
98.300.1800.0	Guida TS 35x7,5 PERF 18mm - l:2000mm	
04.242.5053.0	Strisce di targhette di siglatura 9705 A / 5 / 10	

Diese Flächen gelb gekennzeichnet  
this area yellow marked



Tragschiene/mounting rail  
35x27x7,5  
EN 60715

Tragschiene/mounting rail  
35x24x15  
EN 60715



Auslieferungszustand: Klemmfuß voll ausgefahren  
delivery condition: mounting foot complete opened

Weitere Daten siehe Katalog  
further data see catalog

\* spezielle Verpackung / special packaging

	Teile-Nr. part-no.	Farbe colour	Typ type
	56.503.9055.0	grün/green	WK 2,5 SL/35
*	56.503.9095.0	grün/green	WK 2,5 SL/35

Tolerierung nach DIN 7167/Tolerance system acc. to DIN 7167. (This DIN-standard describes the envelope principle. According to the envelope principle the deviations of form and parallelism are limited by the size tolerances).				ja/yes <input checked="" type="checkbox"/> Stoffverbots- und Deklarationsliste nach UU-TQM-05/03 ist einzuhalten. Conformity with Wieland document UU-TQM-05/03 (list of prohibited / declarable hazardous substances) to be declared!			
Freitoleranz nach General tolerance		CAD - Zeichnung, keine manuellen Änderungen CAD - drawing, no manual modifications allowed		1.Verwendung: First Use:		Blatt: 1 von 1 Sheet: of 1	
		Werkstoff/Material		2006	Tag/Date	Name	
				gezeichnet drawn	30.10.	Dütsch T.	
		Maßstab/Scale		geprüft checked	-	-	
		2:1		Normgepr. Stand. check	-	-	
		Vol.		mm <sup>3</sup>	Off./Surf.	mm <sup>2</sup>	
				Ersatz für/Replacement for: -			
		wieland		Type		Benennung/Title	
		Elektrische Verbindungen				EARTH TERMINAL SCHUTZLEIT_KLEMME WK 2,5 SL / 35	
Index		Datum / Blatt Date / Sheet					
Änderung/Revision							

Weitergabe sowie Vervielfältigung dieses Dokuments, Verwertung und Mitteilung seines Inhalts sind verboten, soweit nicht ausdrücklich gestattet.  
The reproduction, distribution and utilization of this document as well as the communication of its contents to others without express authorization is prohibited.

565039055001K\_4 CADW1043 deutsch 2006-10-31T08:04:20 1.000