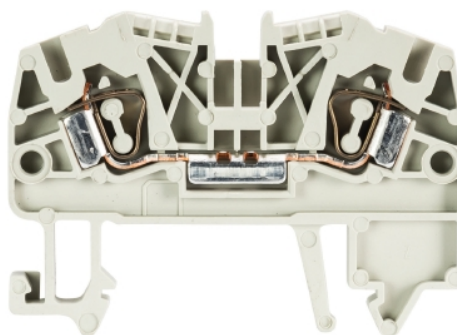


## Stampa PDF

Codice del prodotto: 56.703.0053.0

Morsetto passante WKF 2,5 / 35



Codice del prodotto	56.703.0053.0
EAN	4015573346673
Unità	100

Approvazioni



CAN-Ex



ATEX



## Dati tecnici

### Generale

Sezione nominale	2.5 mm <sup>2</sup>
Colore	grigio
Numero di piani	1
Numero di punti morsetto per piano	2
Larghezza/passso	5 mm
Custodia isolante	PA666
Classe di infiammabilità del materiale isolante secondo UL94	V0
Esecuzione "Ex e" testata per area esplosione	sì
Tipo di montaggio	Guida DIN 35/7,5 mm
Morsetti componibili per installazioni elettriche	sì

### Dati tecnici

Corrente nominale	24 A
Tensione nominale	800 V
Tensione nominale di tenuta	8 kV
Grado di inquinamento	3
Serve piastrina di chiusura	sì
Tipo di materiale isolante	Termoplastico
Lunghezza	57 mm

### Dati di connessione

Tipo di attacco 1	Attacco a molla
Tipo di attacco 2	Attacco a molla
Sezione minima cavo rigido	0,13 mm <sup>2</sup>
Massima sezione cavo rigido	4 mm <sup>2</sup>
Sezione minima cavo flessibile	0,13 mm <sup>2</sup>

Massima sezione cavo flessibile	2,5 mm <sup>2</sup>
Lunghezza di spelatura	11 mm

**Dati tecnici UL/CSA**

Sezione UL	22-12 AWG
Tensione UL	600 V
Factory wiring di corrente	30 A
Field wiring di corrente	20 A
Sezione CSA	24-12 AWG
Tensione CSA	600 V
Corrente CSA	25 A

**Classificazione**

ECLASS 11	
ECLASS 8.1	27141120
ETIM 7.0	
ETIM 6.0	EC000897
ETIM 5.0	EC000897
ETIM 4.0	EC000897
ETIM 3.0	EC000897

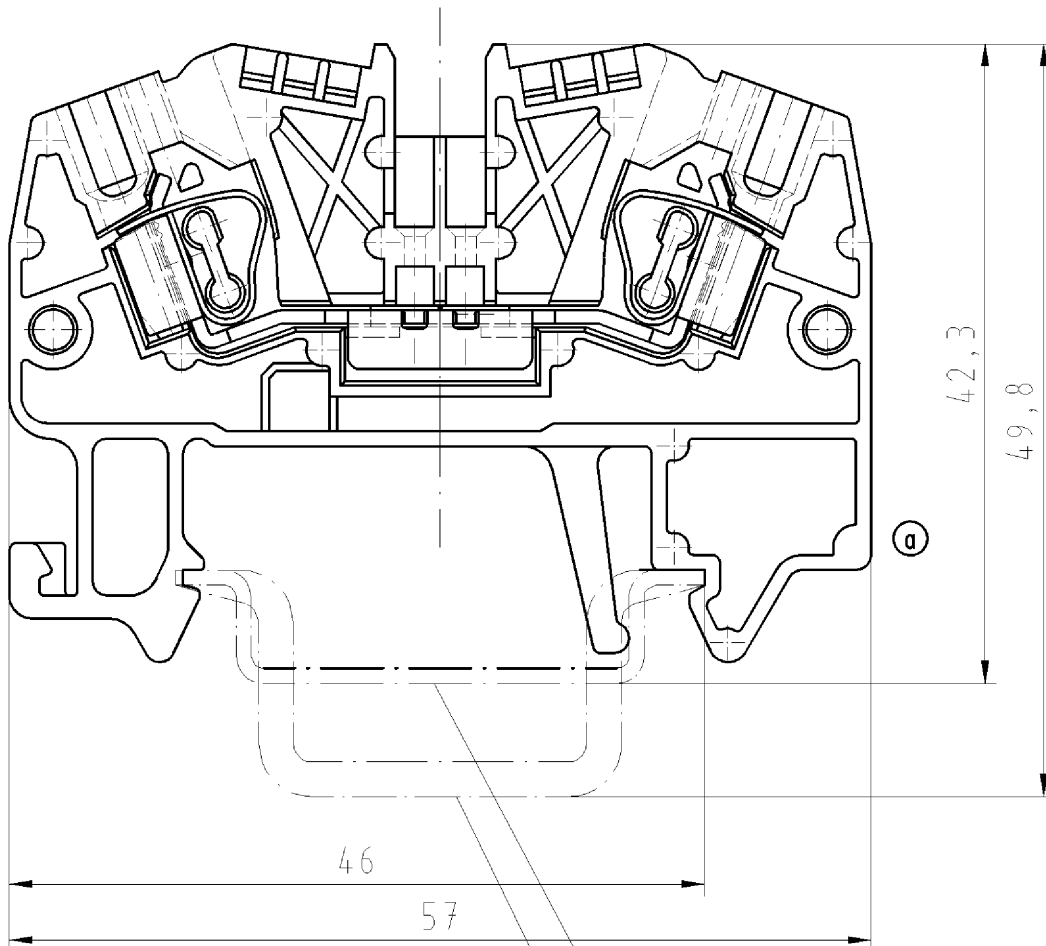
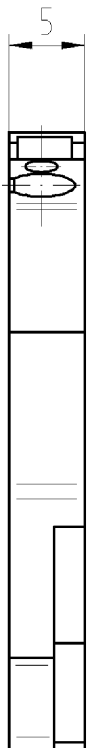
**Conformità del prodotto**

ROHS conformity status	Conforme
REACH-SVHC conformity status	Conforme

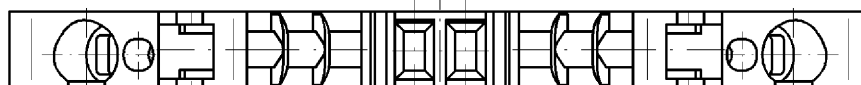
**Accessori**

Codice del prodotto:	Designazione tipo/articolo:	Descrizione:
Z7.280.6227.0	Spina di collegamento IVBWKF 2,5- 2	
Z7.280.6327.0	Spina di collegamento IVBWKF 2,5- 3	
Z7.280.6427.0	Spina di collegamento IVBWKF 2,5- 4	
Z7.280.6527.0	Spina di collegamento IVBWKF 2,5- 5	
Z7.280.6627.0	Spina di collegamento IVBWKF 2,5- 6	
Z7.280.6727.0	Spina di collegamento IVBWKF 2,5- 7	
Z7.280.6827.0	Spina di collegamento IVBWKF 2,5- 8	
Z7.280.6927.0	Spina di collegamento IVBWKF 2,5- 9	
Z7.280.7027.0	Spina di collegamento IVBWKF 2,5- 10	
98.300.0000.0	Guida TS 35x7,5 UNPERF - l:2000mm	
98.300.1000.0	Guida TS 35x7,5 PERF 15mm - l:2000mm	
98.300.1900.0	Guida TS 35x7,5 PERF 25mm - l:2000mm	
98.360.0000.0	Guida TS 35x15-2,3 UNPERF - l:2000mm	
98.360.0004.0	Guida TS 35x15-2,3 UNPERF FZN - l:2000mm	
98.370.0000.0	Guida TS 35x15 UNPERF - l:2000mm	
98.370.1000.0	Guida TS 35x15 PERF 15mm - l:2000mm	
98.380.0000.0	Guida TS 35x15-2,3 UNPERF CU - l:2000mm	
07.312.2153.0	Piastrina di chiusura APF 2,5 - 4	
07.312.2253.0	Piastrina di separazione TWF 2,5 - 4	
Z7.280.7127.0	Spina di collegamento IVBWKF 2,5- 11	
Z7.280.7227.0	Spina di collegamento IVBWKF 2,5- 12	
Z7.280.8027.0	Spina di collegamento IVBWKF 2,5- 20	

98.300.1800.0	Guida TS 35x7,5 PERF 18mm - l:2000mm	
07.312.2153.6	Piastrina di chiusura APF 2,5 - 4 BLAU	
07.312.2153.7	Piastrina di chiusura APF 2,5 - 4 GRUEN	
04.242.5053.0	Strisce di targhette di siglatura 9705 A / 5 / 10	




Hutschiene EN 60715-35x7,5  
mounting rail EN 60715-35x7,5  
Hutschiene EN 60715-35x15  
mounting rail EN 60715-35x15



Weitere Daten siehe Katalog  
further data see catalog

Teile-Nr. part-nr.	Farbe colour	Type type
56.703.0053.0	grau grey	WKF 2,5/35
56.703.0053.6	blau blue	WKF 2,5/35 BLAU WKF 2,5/35 blue

Freitoleranz nach DIN				CAD - Zeichnung, keine manuellen Änderungen			1.Verwendung: -		Bl.: 1 von 1	
	/	Maßstab  2:1		2002	Tag	Name	T	Zeichnung Nr.  56.703.0053.0 01K	Index  a	
	/			Entworfen	25.09.	Schneiderb.				
	/			Geprüft	-	-				
	/			Normgepr.	-	-				
	/	 <b>wieland</b>  Elektrische Verbindungen		Benennung  DURCHGANGSKLEMME  terminal						
a	28.06.2004/									
Buchstabe	Datum / Blatt									
Änderung										

Weitergabe sowie Vervielfältigung dieses Dokuments, Verwertung und Mitteilung seines Inhalts sind verboten, soweit nicht ausdrücklich gestattet. Die Reproduktion, Distribution und Nutzung dieses Dokuments sowie die Kommunikation von its contents to others without express authorization is prohibited.