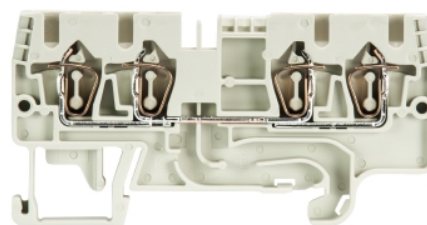


Stampa PDF

Codice del prodotto: 56.703.5155.0

Morsetto passante Duo WKFN 2,5 D2/2/35



Codice del prodotto	56.703.5155.0
EAN	4015573718371
Unità	100

Approvazioni



CAN-Ex



PTB



USA-Ex



Dati tecnici

Generale

Sezione nominale	2.5 mm ²
Colore	grigio
Numero di piani	1
Numero di punti morsetto per piano	4
Larghezza/passso	5 mm
Custodia isolante	PA666
Classe di infiammabilità del materiale isolante secondo UL94	V0
Esecuzione "Ex e" testata per area esplosione	sì
Tipo di montaggio	Guida DIN 35/7,5 mm
Morsetti componibili per installazioni elettriche	sì

Dati tecnici

Corrente nominale	24 A
Tensione nominale	800 V
Tensione nominale di tenuta	8 kV
Grado di inquinamento	3
Serve piastrina di chiusura	sì
Tipo di materiale isolante	Termoplastico
Lunghezza	72,4 mm
larghezza	5 mm

Dati di connessione

Tipo di attacco 1	Attacco a molla
Tipo di attacco 2	Attacco a molla
Sezione minima cavo rigido	0,13 mm ²
Massima sezione cavo rigido	4 mm ²
Sezione minima cavo flessibile	0,13 mm ²
Massima sezione cavo flessibile	2,5 mm ²

Lunghezza di spelatura	11 mm
------------------------	-------

Dati tecnici UL/CSA

Sezione UL	22-12 AWG
Tensione UL	600 V
Factory wiring di corrente	20 A
Field wiring di corrente	20 A
Sezione CSA	24-12 AWG
Tensione CSA	600 V
Corrente CSA	24 A

Classificazione

ECLASS 11	
ECLASS 8.1	27141120
ETIM 7.0	
ETIM 6.0	EC000897
ETIM 5.0	EC000897
ETIM 4.0	EC000897
ETIM 3.0	EC000897

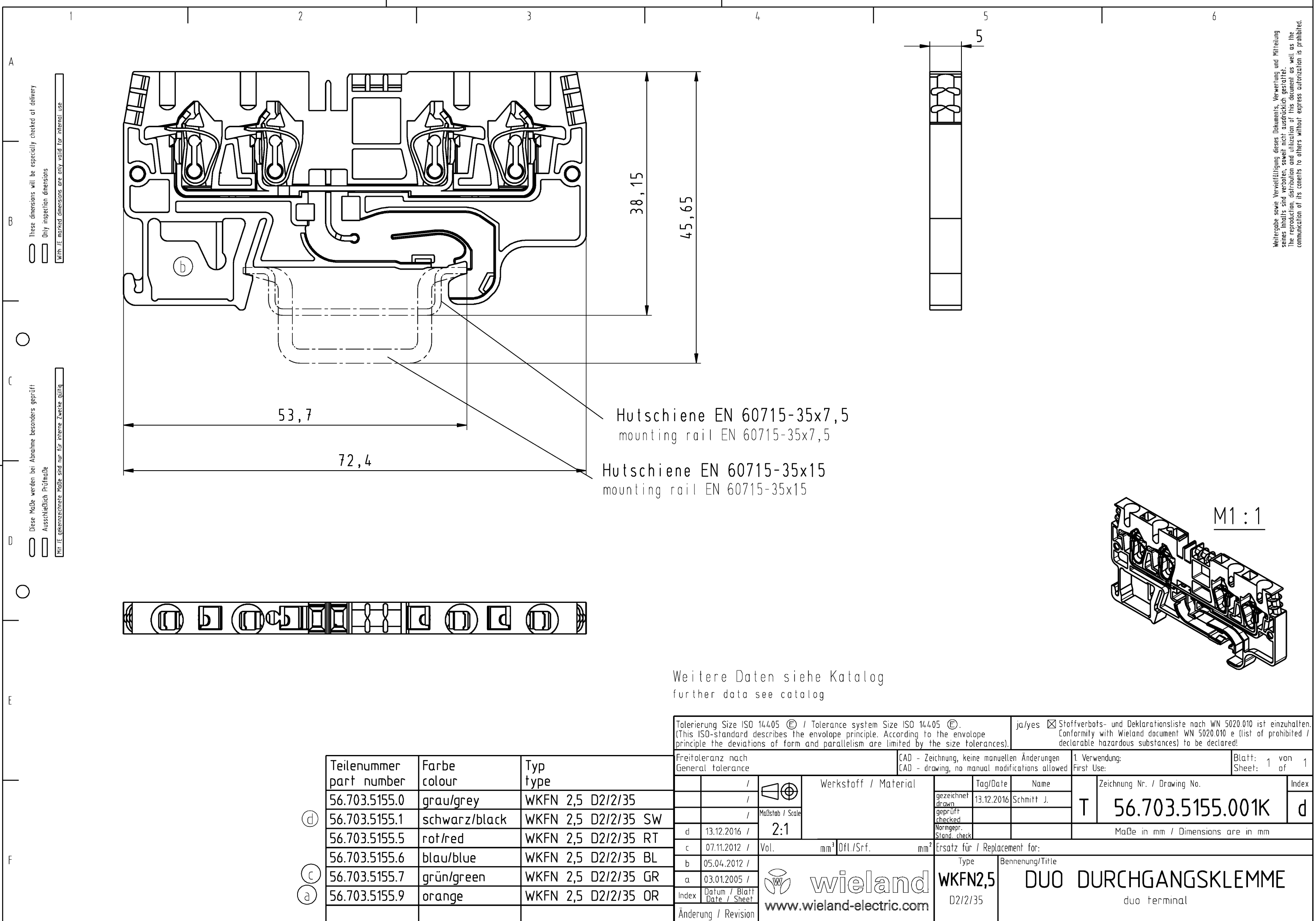
Conformità del prodotto

ROHS conformity status	Conforme
REACH-SVHC conformity status	Conforme

Accessori

Codice del prodotto:	Designazione tipo/articolo:	Descrizione:
Z7.280.6227.0	Spina di collegamento IVBWKF 2,5- 2	
Z7.280.6327.0	Spina di collegamento IVBWKF 2,5- 3	
Z7.280.6427.0	Spina di collegamento IVBWKF 2,5- 4	
Z7.280.6527.0	Spina di collegamento IVBWKF 2,5- 5	
Z7.280.6627.0	Spina di collegamento IVBWKF 2,5- 6	
Z7.280.6727.0	Spina di collegamento IVBWKF 2,5- 7	
Z7.280.6827.0	Spina di collegamento IVBWKF 2,5- 8	
Z7.280.6927.0	Spina di collegamento IVBWKF 2,5- 9	
Z7.280.7027.0	Spina di collegamento IVBWKF 2,5- 10	
98.300.0000.0	Guida TS 35x7,5 UNPERF - l:2000mm	
98.300.1000.0	Guida TS 35x7,5 PERF 15mm - l:2000mm	
98.300.1900.0	Guida TS 35x7,5 PERF 25mm - l:2000mm	
98.360.0000.0	Guida TS 35x15-2,3 UNPERF - l:2000mm	
98.360.0004.0	Guida TS 35x15-2,3 UNPERF FZN - l:2000mm	
98.370.0000.0	Guida TS 35x15 UNPERF - l:2000mm	
98.370.1000.0	Guida TS 35x15 PERF 15mm - l:2000mm	
98.380.0000.0	Guida TS 35x15-2,3 UNPERF CU - l:2000mm	
04.343.8353.8	Copertura con simbolo di pericolo ADF.../4 GELB	
07.312.7155.0	Piastrina di chiusura APFN 2,5 D2/2/35	
07.312.7155.6	Piastrina di chiusura APFN 2,5 D2/2/35 BLAU	
07.312.7255.0	Piastrina di separazione TWFN 2,5 D2/2/35	
Z7.280.7127.0	Spina di collegamento IVBWKF 2,5- 11	

Z7.280.7227.0	Spina di collegamento IVBWKF 2,5- 12	
Z7.280.8027.0	Spina di collegamento IVBWKF 2,5- 20	
98.300.1800.0	Guida TS 35x7,5 PERF 18mm - l:2000mm	
05.564.3755.0	guide di inserimento cavo LEL 2,5/1 white	
05.564.3855.0	guide di inserimento cavo LEL 2,5/1 gray	
05.564.3955.0	guide di inserimento cavo LEL 2,5/1 black	
04.242.5053.0	Strisce di targhette di siglatura 9705 A / 5 / 10	



These dimensions will be especially checked at delivery
Only inspection dimensions
With /E marked dimensions are only valid for internal use

Diese Maße werden bei Abnahme besonders geprüft
Ausschließlich Prüfmaße
Mit /E gekennzeichnete Maße sind nur für interne Zwecke gültig

Teilenummer part number	Farbe colour	Typ type
56.703.5155.0	grau/grey	WKFN 2,5 D2/2/35
56.703.5155.1	schwarz/black	WKFN 2,5 D2/2/35 SW
56.703.5155.5	rot/red	WKFN 2,5 D2/2/35 RT
56.703.5155.6	blau/blue	WKFN 2,5 D2/2/35 BL
56.703.5155.7	grün/green	WKFN 2,5 D2/2/35 GR
56.703.5155.9	orange	WKFN 2,5 D2/2/35 OR

Weitere Daten siehe Katalog
further data see catalog

Tolerierung Size ISO 14405 © / Tolerance system Size ISO 14405 ©. (This ISO-standard describes the envelope principle. According to the envelope principle the deviations of form and parallelism are limited by the size tolerances).		ja/yes <input checked="" type="checkbox"/> Stoffverbots- und Deklarationsliste nach WN 5020.010 ist einzuhalten. Conformity with Wieland document WN 5020.010 e (list of prohibited / deklarable hazardous substances) to be declared!	
Freitoleranz nach General tolerance		CAD - Zeichnung, keine manuellen Änderungen CAD - drawing, no manual modifications allowed	
1. Verwendung: First Use:		Blatt: Sheet:	
1 von 1 of			
Zeichnung Nr. / Drawing No.		Index	
56.703.5155.001K		d	
Maße in mm / Dimensions are in mm			
Ersatz für / Replacement for:			
Type		Benennung/Title	
WKFN2,5		DUO DURCHGANGSKLEMME	
D2/2/35		duo terminal	
Änderung / Revision			