

Stampa PDF

Codice del prodotto: 56.703.9055.0

Conduttore di protezione WKFN 2,5 SL/35



Codice del prodotto	56.703.9055.0
EAN	4015573718333
Unità	100

Approvazioni



CAN-Ex



PTB



USA-Ex



Dati tecnici

Generale

Sezione nominale	2.5 mm ²
Colore	verde-giallo
Numero di piani	1
Numero di punti morsetto per piano	2
Larghezza/passò	5 mm
Custodia isolante	PA666
Classe di infiammabilità del materiale isolante secondo UL94	V0
Esecuzione "Ex e" testata per area esplosione	sì
Tipo di montaggio	Guida DIN 35/7,5 mm
Morsetti componibili per installazioni elettriche	sì

Dati tecnici

Tensione nominale	800 V
Tensione nominale di tenuta	8 kV
Grado di inquinamento	3
Serve piastrina di chiusura	sì
Tipo di materiale isolante	Termoplastico
Lunghezza	47,1 mm

Dati di connessione

Tipo di attacco 1	Attacco a molla
Tipo di attacco 2	Attacco a molla
Sezione minima cavo rigido	0,13 mm ²
Massima sezione cavo rigido	4 mm ²

Sezione minima cavo flessibile	0,13 mm ²
Massima sezione cavo flessibile	2,5 mm ²
Lunghezza di spelatura	11 mm

Dati tecnici UL/CSA

Sezione UL	22-12 AWG
Tensione UL	600 V
Sezione CSA	24-12 AWG
Tensione CSA	600 V

Classificazione

ECLASS 11	
ECLASS 8.1	27141141
ETIM 7.0	
ETIM 6.0	EC000901
ETIM 5.0	EC000901
ETIM 4.0	EC000901
ETIM 3.0	EC000901

Conformità del prodotto

ROHS conformity status	Conforme
REACH-SVHC conformity status	Conforme

Accessori

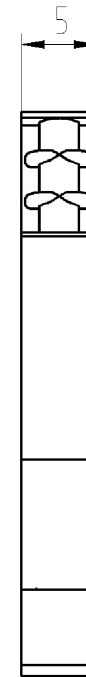
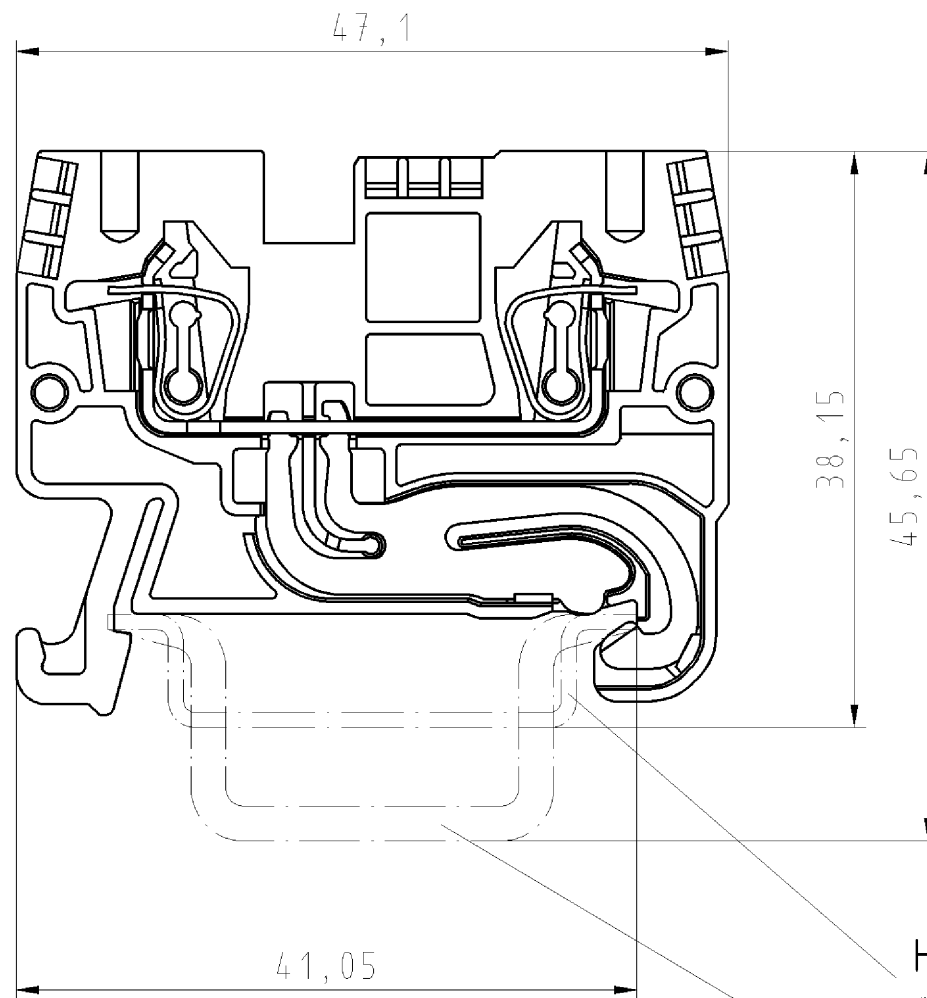
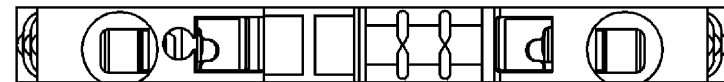
Codice del prodotto:	Designazione tipo/articolo:	Descrizione:
98.300.0000.0	Guida TS 35x7,5 UNPERF - l:2000mm	
98.300.1000.0	Guida TS 35x7,5 PERF 15mm - l:2000mm	
98.300.1900.0	Guida TS 35x7,5 PERF 25mm - l:2000mm	
98.360.0000.0	Guida TS 35x15-2,3 UNPERF - l:2000mm	
98.360.0004.0	Guida TS 35x15-2,3 UNPERF FZN - l:2000mm	
98.370.0000.0	Guida TS 35x15 UNPERF - l:2000mm	
98.370.1000.0	Guida TS 35x15 PERF 15mm - l:2000mm	
98.380.0000.0	Guida TS 35x15-2,3 UNPERF CU - l:2000mm	
04.343.8353.8	Copertura con simbolo di pericolo ADF.../4 GELB	
Z7.280.6227.0	Spina di collegamento IVBWKF 2,5- 2	
Z7.280.6327.0	Spina di collegamento IVBWKF 2,5- 3	
Z7.280.6427.0	Spina di collegamento IVBWKF 2,5- 4	
Z7.280.6527.0	Spina di collegamento IVBWKF 2,5- 5	
Z7.280.6627.0	Spina di collegamento IVBWKF 2,5- 6	
Z7.280.6727.0	Spina di collegamento IVBWKF 2,5- 7	
Z7.280.6827.0	Spina di collegamento IVBWKF 2,5- 8	
Z7.280.6927.0	Spina di collegamento IVBWKF 2,5- 9	
Z7.280.7027.0	Spina di collegamento IVBWKF 2,5- 10	
Z7.280.7127.0	Spina di collegamento IVBWKF 2,5- 11	
Z7.280.7227.0	Spina di collegamento IVBWKF 2,5- 12	
Z7.280.8027.0	Spina di collegamento IVBWKF 2,5- 20	
98.300.1800.0	Guida TS 35x7,5 PERF 18mm - l:2000mm	
07.312.6755.0	Piastrina di chiusura APFN 2,5 /35	

07.312.6855.0	Piastrina di separazione TWFN 2,5 /35	
05.564.3755.0	guide di inserimento cavo LEL 2,5/1 white	
05.564.3855.0	guide di inserimento cavo LEL 2,5/1 gray	
05.564.3955.0	guide di inserimento cavo LEL 2,5/1 black	
04.242.5053.0	Strisce di targhette di siglatura 9705 A / 5 / 10	

1

de
ici


Mit \neq gekennzeichnete Maße sind nur für interne Zwecke gültig



Hutschiene EN 60715-35x7,5
mounting rail EN 60715-35x7,5

Hutschiene EN 60715-35x15
mounting rail EN 60715-35x15

Weitere Daten siehe Katalog
further data see catalog

				Teile-Nr./part-nr.		Farbe/coulour		Typ/type		
				56.703.9055.0		grau/grey		WKFN 2,5/SL/35		
Freitoleranz nach -				CAD - Zeichnung, keine manuellen Änderungen			1.Verwendung: -		Bl.: 1 von 1	
	/	Maßstab 2:1	Werkstoff und Oberfläche: -	2003	Tag	Name		Zeichnung Nr. 56.703.9055.0 01K	Index	
	/			Entworfen	15.05.	Lunz S.				
	/			Geprüft	-	-				
	/	Vol.	mm³	Ofl.	mm²	Normgepr.	-	-	Ersatz für: -	
	/	 wieland Elektrische Verbindungen	Benennung SCHUTZLEITERKLEMME PE terminal							
	/									
Buchstabe	Datum / Blatt									
Änderung										

Weitergabe sowie Vervielfältigung dieses Dokuments, Verwertung und Mitteilung seines Inhalts sind verboten, soweit nicht ausdrücklich gestattet.
The reproduction, distribution and utilization of this document as well as the communication of its contents to others without express authorization is prohibited.