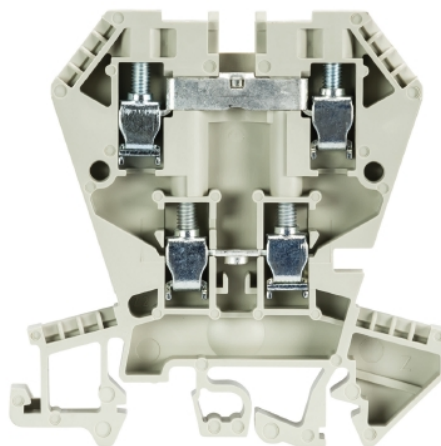


Stampa PDF

Codice del prodotto: 57.404.7055.0

Morsetto a più piani WK 4E/U /V0



Codice del prodotto	57.404.7055.0
EAN	4015573527362
Unità	100

Approvazioni



CAN-Ex



ATEX



USA-Ex

Dati tecnici

Generale

Sezione nominale	4 mm ²
Colore	grigio
Numero di piani	2
Numero di punti morsetto per piano	2
Larghezza/passi	6 mm
Custodia isolante	PA666
Classe di infiammabilità del materiale isolante secondo UL94	V0
Esecuzione "Ex e" testata per area esplosione	No
Tipo di montaggio	Guida DIN / Guida G
Morsetti componibili per installazioni elettriche	No

Dati tecnici

Corrente nominale	32 A
Tensione nominale	400 V
Tensione nominale di tenuta	6 kV
Grado di inquinamento	3
Serve piastrina di chiusura	sì
Tipo di materiale isolante	Termoplastico
Lunghezza	61,6 mm

Dati di connessione

Tipo di attacco 1	Attacco a vite
-------------------	----------------

Tipo di attacco 2	Attacco a vite
Sezione minima cavo rigido	0,5 mm ²
Massima sezione cavo rigido	4 mm ²
Sezione minima cavo flessibile	0,5 mm ²
Massima sezione cavo flessibile	4 mm ²
Lunghezza di spelatura	9 mm
Coppia di serraggio conduttore	0,5 Nm

Dati tecnici UL/CSA

Sezione UL	22-10 AWG
Tensione UL	300 V
Factory wiring di corrente	20 A
Field wiring di corrente	20 A
Sezione CSA	20-12 AWG
Tensione CSA	300 V
Corrente CSA	10 A

Classificazione

ECLASS 11	
ECLASS 8.1	27141120
ETIM 7.0	
ETIM 6.0	EC000897
ETIM 5.0	EC000897
ETIM 4.0	EC000897
ETIM 3.0	EC000897

Accessori

Codice del prodotto:	Designazione tipo/articolo:	Descrizione:
Z7.256.4227.0	Pettine di collegamento isolato IVBS WK4 E - 2	
Z7.256.4327.0	Pettine di collegamento isolato IVBS WK4 E - 3	
Z7.256.4427.0	Pettine di collegamento isolato IVBS WK4 E - 4	
Z7.256.4527.0	Pettine di collegamento isolato IVBS WK4 E - 5	
Z7.256.4627.0	Pettine di collegamento isolato IVBS WK4 E - 6	
Z7.256.4727.0	Pettine di collegamento isolato IVBS WK4 E - 7	
Z7.256.4827.0	Pettine di collegamento isolato IVBS WK4 E - 8	
Z7.256.4927.0	Pettine di collegamento isolato IVBS WK4 E - 9	
Z7.256.5027.0	Pettine di collegamento isolato IVBS WK4 E - 10	
Z7.256.5127.0	Pettine di collegamento isolato IVBS WK4 E - 11	
Z7.256.5227.0	Pettine di collegamento isolato IVBS WK4 E - 12	
98.190.0000.0	Guida TS 32 UNPERF - l:2000mm	
98.190.1000.0	Guida TS 32 PERF 15mm - l:2000mm	
98.210.0000.0	Guida TS 32 UNPERF AL - l:2000mm	
98.220.0000.0	Guida TS 32 UNPERF CU - l:2000mm	
98.300.0000.0	Guida TS 35x7,5 UNPERF - l:2000mm	
98.300.1000.0	Guida TS 35x7,5 PERF 15mm - l:2000mm	
98.300.1900.0	Guida TS 35x7,5 PERF 25mm - l:2000mm	
98.360.0000.0	Guida TS 35x15-2,3 UNPERF - l:2000mm	
98.360.0004.0	Guida TS 35x15-2,3 UNPERF FZN - l:2000mm	
98.370.0000.0	Guida TS 35x15 UNPERF - l:2000mm	

98.370.1000.0	Guida TS 35x15 PERF 15mm - l:2000mm	
98.380.0000.0	Guida TS 35x15-2,3 UNPERF CU - l:2000mm	
07.311.4055.0	Piastrina di chiusura AP 4 E /V0	
07.311.5055.0	Piastrina di separazione TW 4 E /V0	
Z7.210.3227.0	Ponte di parallelo 9215 - 2	
Z7.210.3327.0	Ponte di parallelo 9215 - 3	
Z7.210.3427.0	Ponte di parallelo 9215 - 4	
Z7.210.3527.0	Ponte di parallelo 9215 - 5	
Z7.210.3627.0	Ponte di parallelo 9215 - 6	
Z7.255.2227.0	Pettine di collegamento isolato IVB WK4 E - 2	
Z7.255.2327.0	Pettine di collegamento isolato IVB WK4 E - 3	
Z7.255.2427.0	Pettine di collegamento isolato IVB WK4 E - 4	
Z7.255.2527.0	Pettine di collegamento isolato IVB WK4 E - 5	
Z7.255.2627.0	Pettine di collegamento isolato IVB WK4 E - 6	
Z7.255.2727.0	Pettine di collegamento isolato IVB WK4 E - 7	
Z7.255.2827.0	Pettine di collegamento isolato IVB WK4 E - 8	
Z7.255.2927.0	Pettine di collegamento isolato IVB WK4 E - 9	
Z7.255.3027.0	Pettine di collegamento isolato IVB WK4 E - 10	
Z7.255.3127.0	Pettine di collegamento isolato IVB WK4 E - 11	
Z7.255.3227.0	Pettine di collegamento isolato IVB WK4 E - 12	
Z7.271.2227.0	Ponte di collegamento isolato IVB WK4 E/U- 2	
Z7.271.2327.0	Ponte di collegamento isolato IVB WK4 E/U- 3	
Z7.271.2427.0	Ponte di collegamento isolato IVB WK4 E/U- 4	
Z7.271.2527.0	Ponte di collegamento isolato IVB WK4 E/U- 5	
Z7.271.2627.0	Ponte di collegamento isolato IVB WK4 E/U- 6	
Z7.271.3027.0	Ponte di collegamento isolato IVB WK4 E/U-10	
Z7.271.3227.0	Ponte di collegamento isolato IVB WK4 E/U-12	
98.300.1800.0	Guida TS 35x7,5 PERF 18mm - l:2000mm	

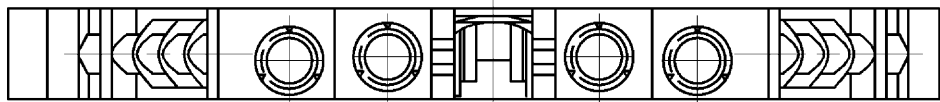
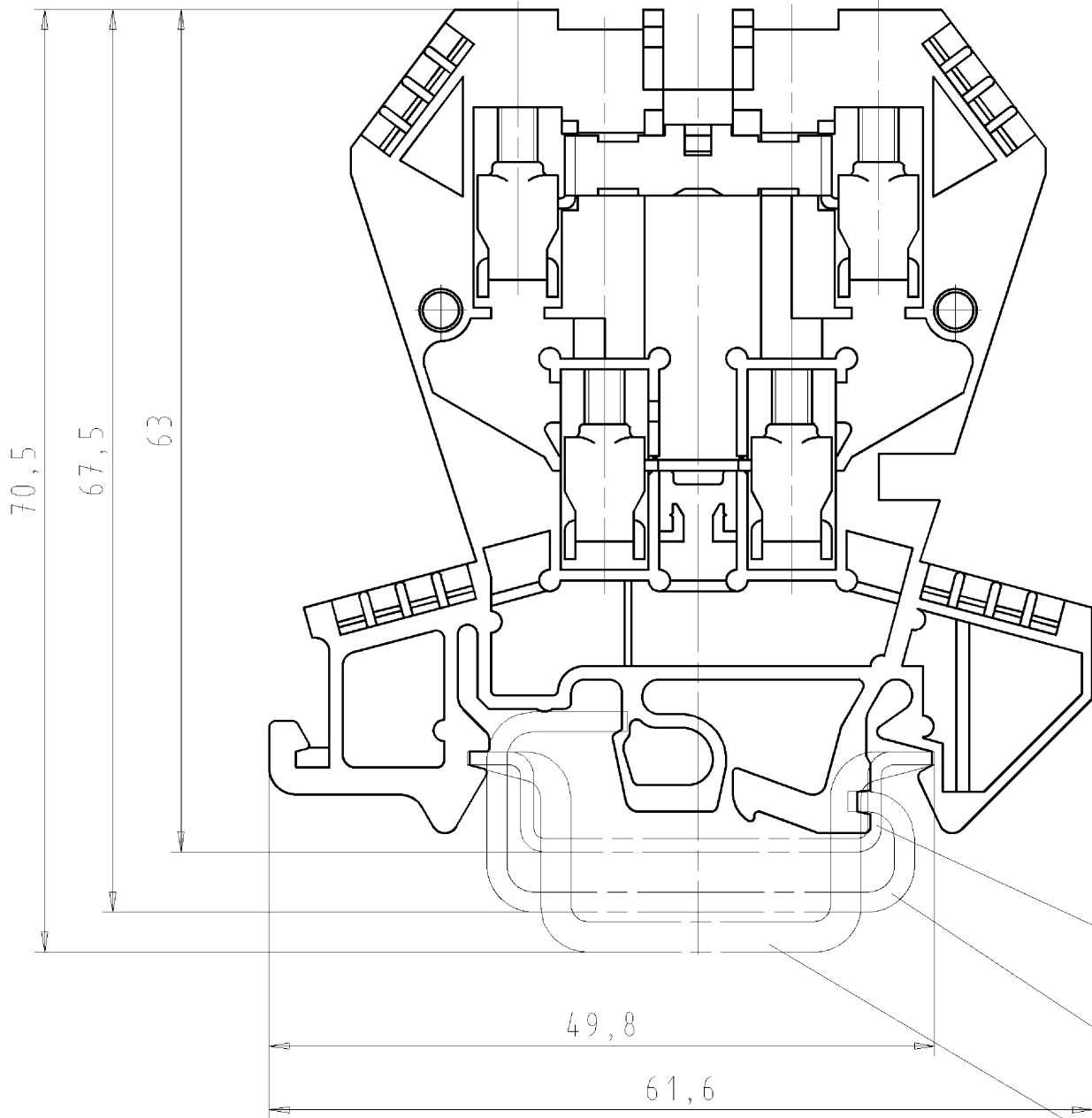
These dimensions will be especially checked at delivery
Only inspection dimensions
With /E marked dimensions are only valid for internal use

Diese Maße werden bei Abnahme besonders geprüft
Ausschließliche Prüfmaße
Mit /E gekennzeichnete Maße sind nur für interne Zwecke gültig

○

E

F



Hutschiene EN 60715-35x7,5
mounting rail EN 60715-35x7,5

G-Schiene EN 60715-G 32
g-rail EN 60715-G 32

Hutschiene EN 60715-35x15
mounting rail EN 60715-35x15

ⓑ # = ohne Kennzeichnung der Ex-Zulassung/
without marking the Ex-approval

Teile.-Nr. part-no.	Farbe colour	Type type
57.404.7055.0	grau/grey	WK4 E/U /VO
57.404.7055.1	schwarz/black	WK4 E/U /VO SCHWARZ
ⓑ 57.404.7055.2 #	weiß/white	WK4 E/U /VO WEISS
57.404.7055.4 #	braun/brown	WK4 E/U /VO BRAUN
ⓐ 57.404.7055.5 #	rot/red	WK4 E/U /VO ROT
57.404.7055.6	blau/blue	WK4 E/U /VO BLAU
ⓑ 57.404.7055.7 #	grün/green	WK4 E/U /VO GRÜN
57.404.7055.8 #	gelb/yellow	WK4 E/U /VO GELB
57.404.7055.9 #	orange/orange	WK4 E/U /VO ORANGE

Tolerierung Size ISO 14405ⓐ/Tolerance system Size ISO 14405ⓐ. (This ISO-standard describes the envelope principle. According to the envelope principle the deviations of form and parallelism are limited by the size tolerances).				ja/yes <input checked="" type="checkbox"/> Stoffverbots- und Deklarationsliste nach UU-TQM-05/03 ist einzuhalten. Conformity with Wieland document UU-TQM-05/03 (list of prohibited / declaimable hazardous substances) to be declared!						
Freitoleranz nach DIN ISO 2768 - m General tolerance			CAD - Zeichnung, keine manuellen Änderungen CAD - drawing, no manual modifications allowed		1.Verwendung: - First Use:		Blatt: 1 von 1 Sheet: of			
		Werkstoff/Material		2003	Tag/Date	Name		T	57.404.7055.0 01K	b
				gezeichnet drawn	15.05.	Schmitt				
		Maßstab/Scale		geprüft checked	-	-				
		2:1		Normgepr. Stand. check	-	-				
		Vol. mm³		Ofl./Surf. mm²		Ersatz für/Replacement for: -				
b 29.01.2013/		wieland Elektrische Verbindungen		Type		Benennung/Title				
a 09.11.2006/				WK 4		ETAGENKLEMME				
Index Datum / Blatt Date / Sheet				E/U		modular double-deck terminal				
Änderung/Revision										

Weitere Daten siehe Katalog
further data see catalog

Weitergabe sowie Vervielfältigung dieses Dokuments, Verwertung und Mitteilung seines Inhalts sind verboten, soweit nicht ausdrücklich gestattet.
The reproduction, distribution and utilization of this document as well as the communication of its contents to others without express authorization is prohibited.

574047055001K_2 CADW3028 Treschan 2013-01-30T10:24:53 1.000