

Stampa PDF

Codice del prodotto: 57.504.0055.6

Morsetto passante WK 4 / U BL / V0



Codice del prodotto	57.504.0055.6
EAN	4015573487970
Unità	100

Approvazioni



CAN-Ex



ATEX



USA-Ex

Dati tecnici

Generale

Sezione nominale	4 mm ²
Colore	blu
Numero di piani	1
Numero di punti morsetto per piano	2
Larghezza/passa	6 mm
Custodia isolante	PA666
Classe di infiammabilità del materiale isolante secondo UL94	V0
Esecuzione "Ex e" testata per area esplosione	sì
Tipo di montaggio	Guida DIN / Guida G
Morsetti componibili per installazioni elettriche	sì

Dati tecnici

Corrente nominale	32 A
Tensione nominale	800 V
Tensione nominale di tenuta	8 kV
Grado di inquinamento	3
Serve piastrina di chiusura	sì
Tipo di materiale isolante	Termoplastico
Lunghezza	44,5 mm

Dati di connessione

Tipo di attacco 1	Attacco a vite
-------------------	----------------

Tipo di attacco 2	Attacco a vite
Sezione minima cavo rigido	0,5 mm ²
Massima sezione cavo rigido	6 mm ²
Sezione minima cavo flessibile	0,5 mm ²
Massima sezione cavo flessibile	4 mm ²
Lunghezza di spelatura	9 mm
Coppia di serraggio conduttore	0,5 Nm

Dati tecnici UL/CSA

Sezione UL	22-10 AWG
Tensione UL	600 V
Factory wiring di corrente	35 A
Field wiring di corrente	30 A
Sezione CSA	20-10 AWG
Tensione CSA	600 V
Corrente CSA	40 A

Classificazione

ECLASS 11	
ECLASS 8.1	27141120
ETIM 7.0	
ETIM 6.0	EC000897
ETIM 5.0	EC000897
ETIM 4.0	EC000897
ETIM 3.0	EC000897

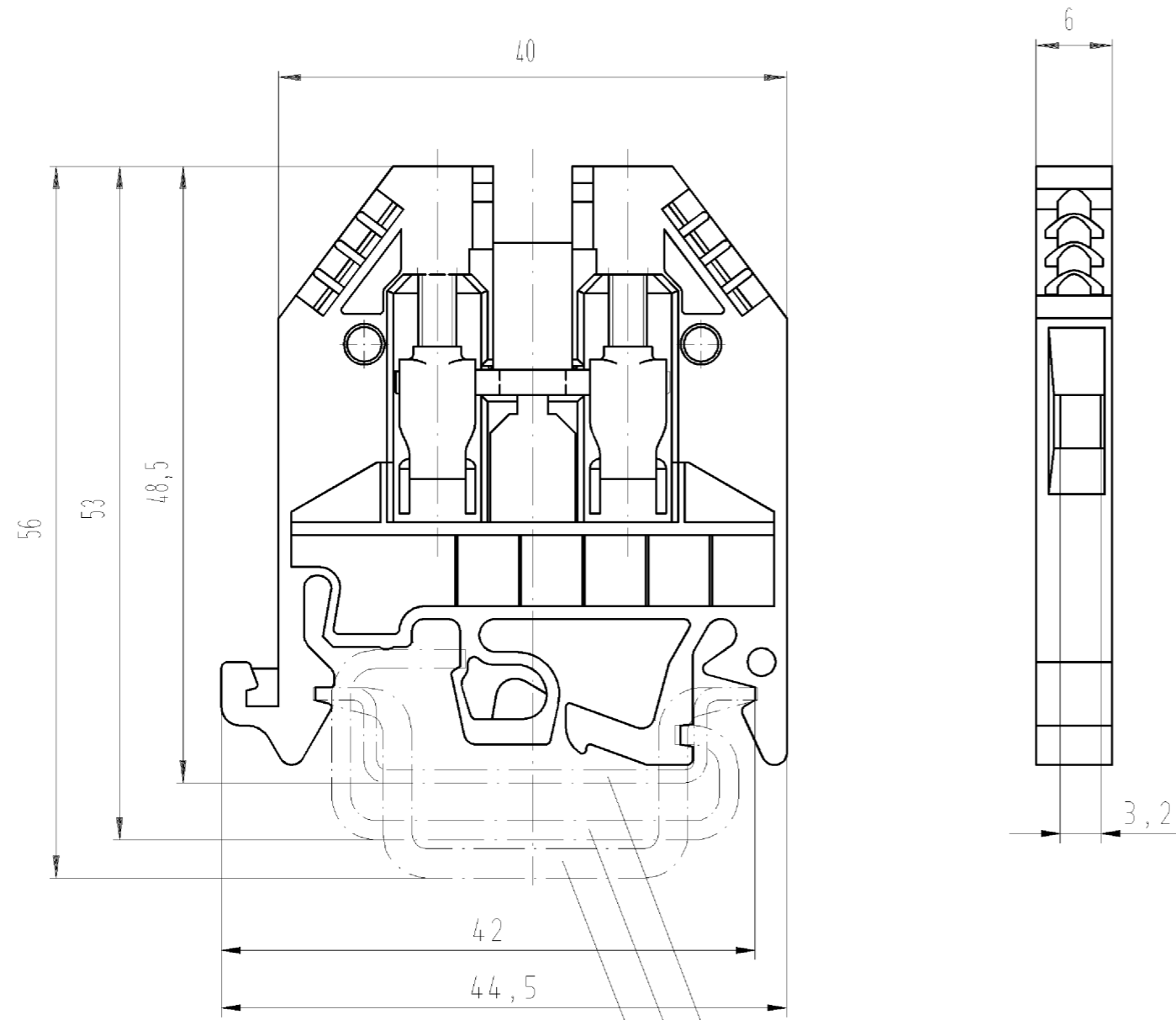
Conformità del prodotto

ROHS conformity status	Conforme
REACH-SVHC conformity status	Conforme

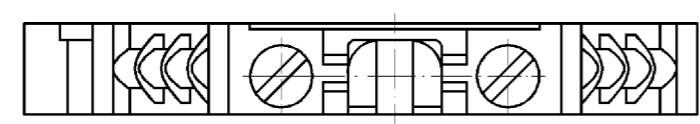
Accessori

Codice del prodotto:	Designazione tipo/articolo:	Descrizione:
98.190.0000.0	Guida TS 32 UNPERF - l:2000mm	
98.190.1000.0	Guida TS 32 PERF 15mm - l:2000mm	
98.210.0000.0	Guida TS 32 UNPERF AL - l:2000mm	
98.220.0000.0	Guida TS 32 UNPERF CU - l:2000mm	
98.300.0000.0	Guida TS 35x7,5 UNPERF - l:2000mm	
98.300.1000.0	Guida TS 35x7,5 PERF 15mm - l:2000mm	
98.300.1900.0	Guida TS 35x7,5 PERF 25mm - l:2000mm	
98.360.0000.0	Guida TS 35x15-2,3 UNPERF - l:2000mm	
98.360.0004.0	Guida TS 35x15-2,3 UNPERF FZN - l:2000mm	
98.370.0000.0	Guida TS 35x15 UNPERF - l:2000mm	
98.370.1000.0	Guida TS 35x15 PERF 15mm - l:2000mm	
98.380.0000.0	Guida TS 35x15-2,3 UNPERF CU - l:2000mm	
07.311.0155.0	Piastrina di chiusura AP 2,5 - 4 /V0	
07.311.0155.6	Piastrina di chiusura AP 2,5 - 4 BL/V0	
07.311.1155.0	Piastrina di separazione TW 2,5 - 4 /V0	
Z7.281.0227.0	Ponte di parallelo VB WK 4 - 2	
Z7.281.0327.0	Ponte di parallelo VB WK 4 - 3	

Z7.281.0427.0	Ponte di parallelo VB WK 4 - 4	
Z7.281.0527.0	Ponte di parallelo VB WK 4 - 5	
Z7.281.0627.0	Ponte di parallelo VB WK 4 - 6	
Z7.281.1227.0	Ponte di collegamento isolato IVBWK 4 - 2	
Z7.281.1327.0	Ponte di collegamento isolato IVBWK 4 - 3	
Z7.281.1427.0	Ponte di collegamento isolato IVBWK 4 - 4	
Z7.281.1527.0	Ponte di collegamento isolato IVBWK 4 - 5	
Z7.281.1627.0	Ponte di collegamento isolato IVBWK 4 - 6	
Z7.281.1727.0	Ponte di collegamento isolato IVBWK 4 - 7	
Z7.281.1827.0	Ponte di collegamento isolato IVBWK 4 - 8	
Z7.281.1927.0	Ponte di collegamento isolato IVBWK 4 - 9	
Z7.281.2027.0	Ponte di collegamento isolato IVBWK 4 -10	
Z7.281.2127.0	Ponte di collegamento isolato IVBWK 4 -11	
Z7.281.2227.0	Ponte di collegamento isolato IVBWK 4 -12	
Z7.255.0227.0	Pettine di collegamento isolato IVB 0,5 WK4.. - 2	
Z7.255.0327.0	Pettine di collegamento isolato IVB 0,5 WK4.. - 3	
Z7.255.0427.0	Pettine di collegamento isolato IVB 0,5 WK4.. - 4	
Z7.255.0527.0	Pettine di collegamento isolato IVB 0,5 WK4.. - 5	
Z7.255.0627.0	Pettine di collegamento isolato IVB 0,5 WK4.. - 6	
Z7.255.0727.0	Pettine di collegamento isolato IVB 0,5 WK4.. - 7	
Z7.255.0827.0	Pettine di collegamento isolato IVB 0,5 WK4.. - 8	
Z7.255.0927.0	Pettine di collegamento isolato IVB 0,5 WK4.. - 9	
Z7.255.1027.0	Pettine di collegamento isolato IVB 0,5 WK4.. - 10	
Z7.255.1127.0	Pettine di collegamento isolato IVB 0,5 WK4.. - 11	
Z7.255.1227.0	Pettine di collegamento isolato IVB 0,5 WK4.. - 12	
Z7.255.4227.0	Pettine di collegamento isolato IVB 1 WK4.. - 2	
Z7.255.4327.0	Pettine di collegamento isolato IVB 1 WK4.. - 3	
Z7.255.4427.0	Pettine di collegamento isolato IVB 1 WK4.. - 4	
Z7.255.4527.0	Pettine di collegamento isolato IVB 1 WK4.. - 5	
Z7.255.4627.0	Pettine di collegamento isolato IVB 1 WK4.. - 6	
Z7.255.4727.0	Pettine di collegamento isolato IVB 1 WK4.. - 7	
Z7.255.4827.0	Pettine di collegamento isolato IVB 1 WK4.. - 8	
Z7.255.4927.0	Pettine di collegamento isolato IVB 1 WK4.. - 9	
Z7.255.5027.0	Pettine di collegamento isolato IVB 1 WK4.. - 10	
Z7.255.5127.0	Pettine di collegamento isolato IVB 1 WK4.. - 11	
Z7.255.5227.0	Pettine di collegamento isolato IVB 1 WK4.. - 12	
98.300.1800.0	Guida TS 35x7,5 PERF 18mm - l:2000mm	




- Hutschiene EN 60715-35x7,5
mounting rail EN 60715-35x7,5
- G-Schiene EN 60715-G 32
g-rail EN 60715-G 32
- Hutschiene EN 60715-35x15
mounting rail EN 60715-35x15



Weitere Daten siehe Katalog
further data see catalog

Teile-Nr./part-nr.	Farbe/colour	Typ/type
57.504.0055.0	grau/grey	WK 4/U /V0
57.504.0055.1	schwarz/black	WK 4/U schwarz/V0
57.504.0055.2	weiss/white	WK 4/U weiss/V0
57.504.0055.5	rot/red	WK 4/U rot/V0
57.504.0055.6	blau/blue	WK 4/U blau/V0
57.504.0055.7	grün/green	WK 4/U grün/V0
57.504.0055.8	gelb/yellow	WK 4/U gelb/V0
57.504.0055.9	orange/orange	WK 4/U orange/V0

Freitoleranz nach DIN -				CAD - Zeichnung, keine manuellen Änderungen			1.Verwendung: -		Bl.: 1 von 1	
	/	Maßstab	-	2003	Tag	Name		Zeichnung Nr.		Index
	/	2:1		Entworfen	22.04.	Lunz S.	T	57.504.0055.0 01K		
	/			Geprüft	-	-				
	/			Normgepr.	-	-				
	/	 wieland		Typ siehe Tabelle		Benennung DURCHGANGSKLEMME terminals				
	/									
	/									
Buchstabe	Datum / Blatt		Elektrische Verbindungen							
Änderung										

○ Diese Maße werden bei Abnahme besonders geprüft
○ Ausschließlich Prüfmaße
Mit /E gekennzeichnete Maße sind nur für interne Zwecke gültig

Weitergabe sowie Vervielfältigung dieses Dokuments, Verwertung und Mitteilung seines Inhalts sind verboten, soweit nicht ausdrücklich gestattet.
The reproduction, distribution and utilization of this document as well as the communication of its contents to others without express authorization is prohibited.