

Stampa PDF

Codice del prodotto: 57.904.5355.0

Morsetto portafusibile WK 4 / THSI5 U/V0



Codice del prodotto	57.904.5355.0
EAN	4015573392670
Unità	50

Approvazioni



Dati tecnici

Generale

Sezione nominale	4 mm ²
Colore	grigio
Numero di piani	1
Larghezza/passi	8 mm
Custodia isolante	PA666
Classe di infiammabilità del materiale isolante secondo UL94	V0
Tipo di montaggio	Guida DIN / Guida G
Morsetti componibili per installazioni elettriche	No
Fusibile impiegato	Fusibile G 5x20 mm

Dati tecnici

Corrente nominale	6,3 A
Tensione nominale	800 V
Tensione nominale di tenuta	8 kV
Grado di inquinamento	3
Serve piastrina di chiusura	No
Tipo di materiale isolante	Termoplastico
Lunghezza	77,2 mm

Dati di connessione

Tipo di attacco 1	Attacco a vite
Tipo di attacco 2	Attacco a vite

Sezione minima cavo rigido	0,5 mm ²
Massima sezione cavo rigido	6 mm ²
Sezione minima cavo flessibile	0,5 mm ²
Massima sezione cavo flessibile	4 mm ²
Lunghezza di spelatura	8 mm
Coppia di serraggio conduttore	0,5 Nm

Dati tecnici UL/CSA

Sezione UL	22-10 AWG
Tensione UL	600 V
Factory wiring di corrente	15 A
Field wiring di corrente	15 A
Sezione CSA	22-10 AWG
Tensione CSA	600 V
Corrente CSA	6,3 A

Nota

Nota per tensione nominale	Notare la perdita di potenza massima
Nota per corrente nominale	Notare la perdita di potenza massima

Classificazione

ECLASS 11	
ECLASS 8.1	27141116
ETIM 7.0	
ETIM 6.0	EC000899
ETIM 5.0	EC000899
ETIM 4.0	EC000899
ETIM 3.0	EC000899

Conformità del prodotto

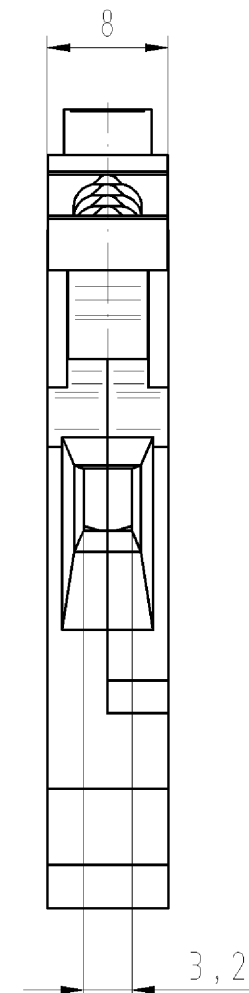
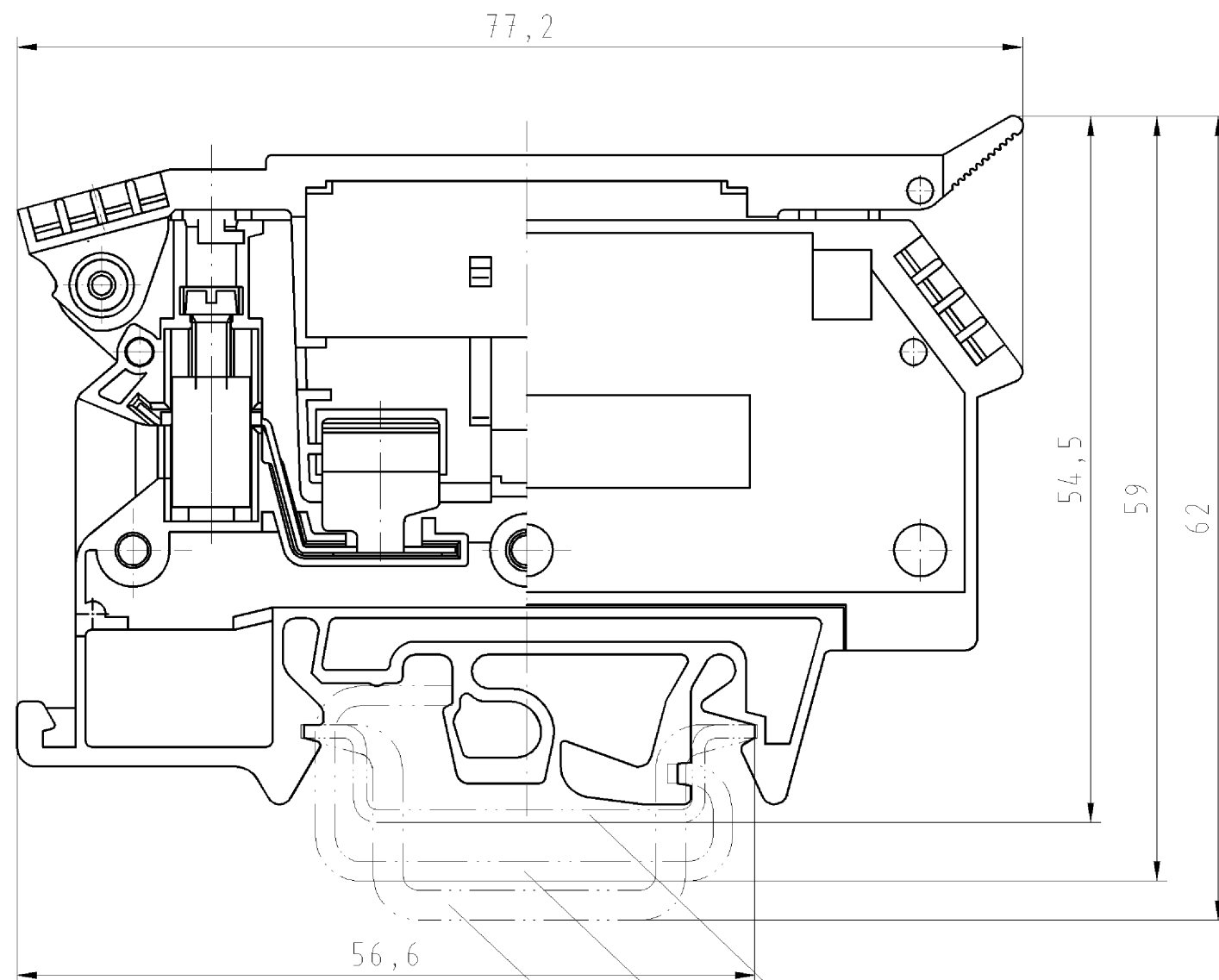
ROHS conformity status	Conforme alle eccezioni
ROHS Exceptions	III-6(c)
REACH-SVHC conformity status	Dichiarabile
REACH substance	Lead
REACH CAS-Numbers	7439-92-1

Accessori

Codice del prodotto:	Designazione tipo/articolo:	Descrizione:
98.190.0000.0	Guida TS 32 UNPERF - l:2000mm	
98.190.1000.0	Guida TS 32 PERF 15mm - l:2000mm	
98.210.0000.0	Guida TS 32 UNPERF AL - l:2000mm	
98.220.0000.0	Guida TS 32 UNPERF CU - l:2000mm	
98.300.0000.0	Guida TS 35x7,5 UNPERF - l:2000mm	
98.300.1000.0	Guida TS 35x7,5 PERF 15mm - l:2000mm	
98.300.1900.0	Guida TS 35x7,5 PERF 25mm - l:2000mm	
98.360.0000.0	Guida TS 35x15-2,3 UNPERF - l:2000mm	
98.360.0004.0	Guida TS 35x15-2,3 UNPERF FZN - l:2000mm	
98.370.0000.0	Guida TS 35x15 UNPERF - l:2000mm	

98.370.1000.0	Guida TS 35x15 PERF 15mm - l:2000mm	
98.380.0000.0	Guida TS 35x15-2,3 UNPERF CU - l:2000mm	
98.300.1800.0	Guida TS 35x7,5 PERF 18mm - l:2000mm	
04.242.8053.0	Strisce di targhette di siglatura 9705 A / 8 / 10	

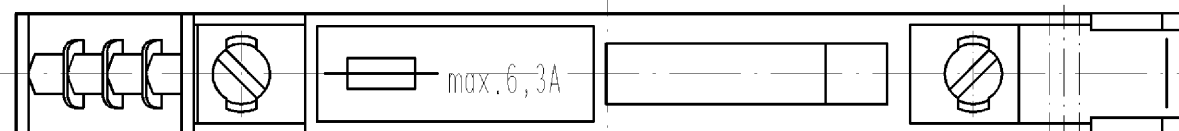
○ Diese Maße werden bei Abnahme besonders geprüft
□ Ausschließlich Prüfmaße
Mit /E gekennzeichnete Maße sind nur für interne Zwecke gültig



Hutschiene EN 60715-35x7,5
mounting rail EN 60715-35x7,5


G-Schiene EN 60715-G 32
g-rail EN 60715-G 32

Hutschiene EN 60715-35x15
mounting rail EN 60715-35x15



Weitere Daten siehe Katalog
further data see catalog

Teile.-Nr./part-nr.	Farbe/colour	Typ/type
57.904.5355.0	grau/grey	WK4/THSI5...U
57.904.5455.0	grau/grey	WK4/THSI5 LED 12 U
57.904.5555.0	grau/grey	WK4/THSI5 LED 24 U
57.904.5655.0	grau/grey	WK4/THSI5 LED 60 U
57.904.5755.0	grau/grey	WK4/THSI5 GL 250 U
57.904.5855.0	grau/grey	WK4/THSI5 GL 500 U

Freitoleranz nach DIN -			CAD - Zeichnung, keine manuellen Änderungen			1.Verwendung: -		Bl.: 1 von 1	
	/	Maßstab 2:1		2003	Tag	Name	T	Zeichnung Nr. 57.904.5355.0 01K	Index
	/			Entworfen	22.04.	Lunz S.			
	/			Geprüft	-	-			
	/			Normgepr.	-	-			
	/	 wieland Elektrische Verbindungen		Typ siehe Tabelle		Benennung SICHERUNGSKLEMME fuse terminal			
	/								
	/								
Buchstabe	Datum / Blatt								
Änderung									

Weitergabe sowie Vervielfältigung dieses Dokuments, Verwertung und Mitteilung seines Inhalts sind verboten, soweit nicht ausdrücklich gestattet.
The reproduction, distribution and utilization of this document as well as the communication of its contents to others without express authorization is prohibited.