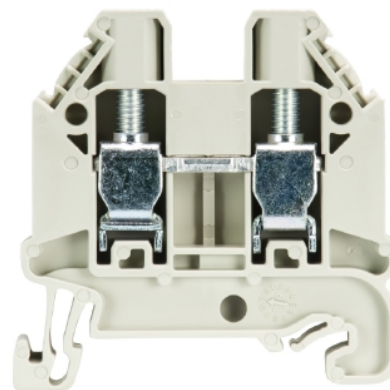


Stampa PDF

Codice del prodotto: 58.506.0055.0

Morsetto passante WT 6



| | |
|---------------------|---------------|
| Codice del prodotto | 58.506.0055.0 |
| EAN | 4049088154065 |
| Unità | 100 |

Approvazioni



SEV-Ex



Dati tecnici

Generale

| | |
|--|-------------------|
| Sezione nominale | 6 mm ² |
| Colore | grigio |
| Numero di piani | 1 |
| Numero di punti morsetto per piano | 2 |
| Larghezza/passaggio | 8 mm |
| Custodia isolante | PA666 |
| Classe di infiammabilità del materiale isolante secondo UL94 | V0 |
| Esecuzione "Ex e" testata per area esplosione | sì |
| Tipo di montaggio | Guida DIN |
| Morsetti componibili per installazioni elettriche | sì |

Dati tecnici

| | |
|-----------------------------|---------------|
| Corrente nominale | 41 A |
| Tensione nominale | 1000 V |
| Tensione nominale di tenuta | 8 kV |
| Grado di inquinamento | 3 |
| Serve piastrina di chiusura | sì |
| Tipo di materiale isolante | Termoplastico |
| Lunghezza | 48 mm |
| larghezza | 8 mm |
| Altezza | 48 mm |

Dati di connessione

| | |
|--|---------------------|
| Tipo di attacco 1 | Attacco a vite |
| Tipo di attacco 2 | Attacco a vite |
| Sezione minima cavo rigido | 0,2 mm ² |
| Massima sezione cavo rigido | 10 mm ² |
| Sezione minima cavo flessibile | 0,2 mm ² |
| Massima sezione cavo flessibile | 10 mm ² |
| Sezione massima conduttore flessibile | 0,5 mm ² |
| Max. sezione cavo flessibile con puntale | 6 mm ² |
| Lunghezza di spelatura | 11 mm |
| Coppia di serraggio conduttore | 1,2 Nm |

Dati tecnici UL/CSA

| | |
|----------------------------|----------|
| Sezione UL | 24-8 AWG |
| Tensione UL | 600 V |
| Factory wiring di corrente | 50 A |
| Field wiring di corrente | 50 A |
| Sezione CSA | 24-8 AWG |
| Tensione CSA | 600 V |
| Corrente CSA | 50 A |

Classificazione

| | |
|------------|----------|
| ECLASS 11 | |
| ECLASS 8.1 | 27141120 |
| ETIM 7.0 | |
| ETIM 6.0 | EC000897 |
| ETIM 5.0 | EC000897 |
| ETIM 4.0 | EC000897 |
| ETIM 3.0 | EC000897 |



Conformità del prodotto

| | |
|------------------------------|----------|
| ROHS conformity status | Conforme |
| REACH-SVHC conformity status | Conforme |

Accessori

| Codice del prodotto: | Designazione tipo/articolo: | Descrizione: |
|----------------------|---|--------------|
| Z7.282.5227.0 | Ponte di collegamento isolato IVB WKFN 6- 2 | |
| Z7.282.5327.0 | Ponte di collegamento isolato IVB WKFN 6- 3 | |
| Z7.282.5427.0 | Ponte di collegamento isolato IVB WKFN 6- 4 | |
| Z7.282.5527.0 | Ponte di collegamento isolato IVB WKFN 6- 5 | |
| 98.300.0000.0 | Guida TS 35x7,5 UNPERF - l:2000mm | |
| 98.300.1000.0 | Guida TS 35x7,5 PERF 15mm - l:2000mm | |
| 98.300.1900.0 | Guida TS 35x7,5 PERF 25mm - l:2000mm | |
| 98.360.0000.0 | Guida TS 35x15-2,3 UNPERF - l:2000mm | |
| 98.360.0004.0 | Guida TS 35x15-2,3 UNPERF FZN - l:2000mm | |
| 98.370.0000.0 | Guida TS 35x15 UNPERF - l:2000mm | |
| 98.370.1000.0 | Guida TS 35x15 PERF 15mm - l:2000mm | |
| 98.380.0000.0 | Guida TS 35x15-2,3 UNPERF CU - l:2000mm | |
| 07.313.2555.0 | Piastrina di chiusura AP WT 2,5-10 GR | |

| | | |
|---------------|---|--|
| 07.313.2655.0 | Piastrina di separazione TW WT 2,5-10 GR | |
| 98.300.1800.0 | Guida TS 35x7,5 PERF 18mm - l:2000mm | |
| 04.242.8053.0 | Strisce di targhette di siglatura 9705 A / 8 / 10 | |

| | | | | | | | | | | |
|---|-------------------------------|--|---|---------------------------|---|--|---|--|----------------|--|
| Terolierung Size ISO 14405 © / Tolerance system Size ISO 14405 ©. (This ISO-standard describes the envelope principle. According to the envelope principle the deviations of form and parallelism are limited by the size tolerances). | | | | | ja/yes <input checked="" type="checkbox"/> Stoffverbots- und Deklarationsliste nach WN 5020.010 ist einzuhalten. Conformity with Wieland document WN 5020.010 e (list of prohibited / declarable hazardous substances) to be declared! | | | | | |
| Freitoleranz nach General tolerance | | | CAD - Zeichnung, keine manuellen Änderungen CAD - drawing, no manual modifications allowed | | | 1 Verwendung: First Use: | | Blatt: 1 von 1 Sheet: 1 of 1 | | |
| | / |  | Werkstoff / Material | | Tag/Date | Name | T | Zeichnung Nr. / Drawing No. 58.506.0055.0 01K | Index a | |
| | / | | | gezeichnet drawn | 21.01.2013 | Eller | | | | |
| | / | | | geprüft checked | | | | | | |
| | / | | | Normgepr. Stand. check | | | | | | |
| | / | Maßstab / Scale 2:1 | | | | | | Maße in mm / Dimensions are in mm | | |
| | / | Vol. | mm³ | Ofl./Srf. | mm² | Ersatz für / Replacement for: | | | | |
| | / |  wieland www.wieland-electric.com | | | Type | Benennung/Title DURCHGANGSKLEMME through terminal | | | | |
| α | 22.03.2017 / | | | | | | | | | |
| Index | Datum / Blatt Date / Sheet | | | | | | | | | |
| Änderung / Revision | | | | | | | | | | |