

Stampa PDF

Codice del prodotto: 70.320.0628.0

Custodia fissa BAS GUT GK 6 A



Codice del prodotto	70.320.0628.0
EAN	4015573220027
Unità	1

Approvazioni



Dati tecnici

Generale

Materiale della custodia	alluminio
Colore	grigio
Superficie	Verniciatura a polveri
Grado di protezione (IP)	IP65
Resistenza a UV	sì
Classe di infiammabilità del materiale isolante secondo UL94	Altro
Range di temperatura di esercizio minima	-40 °C
Range di temperatura di esercizio massima	120 °C

Esecuzione

Dimensione	6
Esecuzione	Montaggio (imbocco)
Dispositivo di bloccaggio	Una leva di bloccaggio
Ingresso cavo	senza
Tipo di imbocco cavo	senza
Con pressacavo	No
Dimensione filettatura PG	
Coperchio a cerniera	No
Esecuzione EMC	No
Lunghezza	80 mm
larghezza	43,5 mm
Altezza	28,9 mm

Classificazione

ECLASS 11	
ECLASS 8.1	27440202
ETIM 7.0	
ETIM 6.0	EC000437

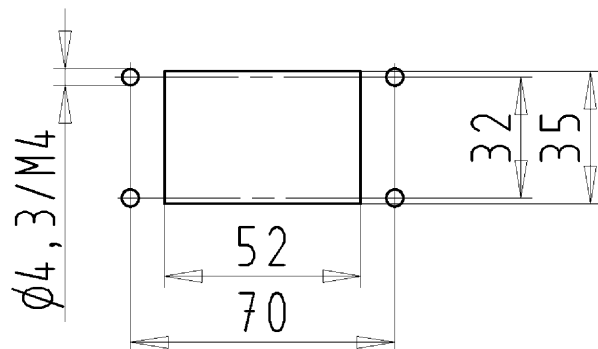
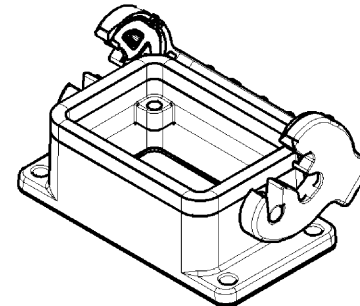
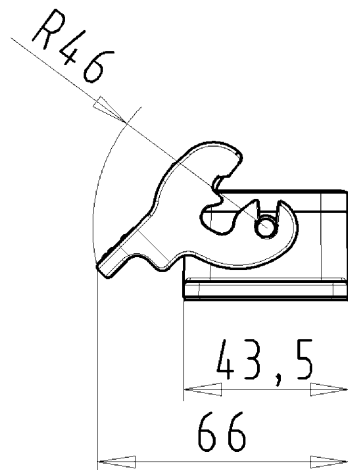
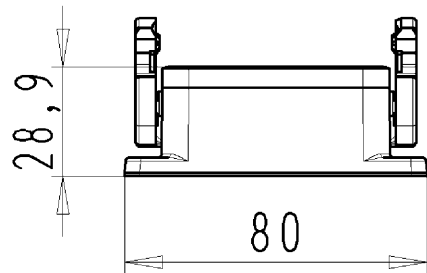
ETIM 5.0	EC000437
ETIM 4.0	EC000437

Conformità del prodotto

REACH-SVHC conformity status	Conforme
------------------------------	----------

Controparte

Codice del prodotto:	Designazione tipo/articolo:	Descrizione:
70.100.0653.3	Adattatore BAS BAS LL 6 4,0 50	
70.100.0653.4	Adattatore BAS BAS KL 6 4,0 50	
70.105.0653.3	Adattatore BAS BAS LR 6 4,0 50	
70.105.0653.4	Adattatore BAS BAS KR 6 4,0 50	
70.110.0653.3	Adattatore BAS SAS LL 6 4,0 50	
70.110.0653.4	Adattatore BAS SAS KL 6 4,0 50	
70.115.0653.3	Adattatore BAS SAS LR 6 4,0 50	
70.115.0653.4	Adattatore BAS SAS KR 6 4,0 50	
70.101.0653.0	Adattatore BAS BAF KL 6 2,5 50	
70.106.0653.0	Adattatore BAS BAF KR 6 2,5 50	
70.111.0653.0	Adattatore BAS SAF KL 6 2,5 50	
70.116.0653.0	Adattatore BAS SAF KR 6 2,5 50	
70.300.0602.0	Inserto femmina BAS BUS 6 2,5 50 AG	
70.300.0640.0	Inserto femmina BAS BUS 6 2,5 50	
70.301.0640.0	Inserto femmina BAS BUS 6 2,5 50 AU	
70.302.0640.0	Inserto femmina BAS BUS OD 6 2,5 50	
70.310.0602.0	Inserto spina BAS BUS OD 6 2,5 50	
70.310.0640.0	Inserto spina BAS STS 6 2,5 50	
70.311.0640.0	Inserto spina BAS STS 6 2,5 50 AU	
70.312.0640.0	Inserto spina BAS STS OD 6 2,5 50	
70.500.0653.0	Inserto femmina BAS BUF 6 2,5 50	
70.510.0653.0	Inserto spina BAS STF 6 2,5 50	
70.700.0658.0	Inserto femmina BAS BUC 6 50	
70.710.0658.0	Inserto spina BAS STC 6 50	
72.300.0653.0	Inserto femmina BAS BUS 6 2,5 69	
72.310.0653.0	Inserto spina BAS STS 6 2,5 69	
72.700.0658.0	Inserto femmina BAS BUC 6 69	
72.710.0658.0	Inserto spina BAS STC 6 69	
73.800.2453.0	Inserto femmina DD BUC 24 1,5 25	
73.810.2453.0	Inserto spina DD STC 24 1,5 25	
70.405.0653.0	Inserto femmina BAS BUP 6 2,5 50 AG	
70.415.0653.0	Inserto spina BAS STP 6 2,5 50 AG	
70.810.1056.0	Inserto spina BAS STCK 10 50 PC	



Bohrbild
/Cut out

70.320.0628.0	BAS GUT GK 6 A
Bestellnummer /Order number	Typ /Type

Weitere Daten siehe KATALOG oder eKatalog. Additional data see CATALOG or eCatalog.	www.wieland-electric.com eshop.wieland-electric.com
--	--

Tolerierung Size ISO 14405(®)/Tolerance system Size ISO 14405(®). (This ISO-standard describes the envelope principle. According to the envelope principle the deviations of form and parallelism are limited by the size tolerances).						ja/yes <input checked="" type="checkbox"/> Stoffverbots- und Deklarationsliste nach UU-TQM-05/03 ist einzuhalten. Conformity with Wieland document UU-TQM-05/03 (list of prohibited / declarable hazardous substances) to be declared!							
Freitoleranz nach - General tolerance				CAD - Zeichnung, keine manuellen Änderungen CAD - drawing, no manual modifications allowed				1.Verwendung: - First Use:				Blatt: 1 von 1 Sheet: 1 of 1	
		/		Werkstoff/Material Aluminium beschichtet/coated grau/grey	2013	Tag/Date	Name	Zeichnung Nr./Drawing No. 70.320.0628.0 13K	Index				
		/			gezeichnet drawn	10.06.	Duetsch						
		/			Maßstab/Scale	geprüft checked	-			-			
		/			1:2	Normgepr. Stand. check	-			-			
		/	Maße in mm/Dimensions are in mm										
		/	Vol.	mm³	Ofl./Surf.	mm²	Ersatz für/Replacement for: -						
		/		wieland		Type	Benennung/Title GEHAEUSEUNTERTEIL Baugröße 6 offen OPEN HOUSING size 6						
		/											
		/											
Index	Datum / Blatt Date / Sheet				revos BASIC		Elektrische Verbindungen						
Änderung/Revision													

Weitergabe sowie Vervielfältigung dieses Dokuments, Verwertung und Mitteilung seines Inhalts sind verboten, soweit nicht ausdrücklich gestattet.
The reproduction, distribution and utilization of this document as well as the communication of its contents to others without express authorization is prohibited.

703200628013K_2 CADW3028 Treschan 2013-09-20T11:18:30 1.000