

Stampa PDF

Codice del prodotto: 70.320.1028.0

Custodia fissa BAS GUT GA 10 A



Codice del prodotto	70.320.1028.0
EAN	4015573220058
Unità	1

Approvazioni



Dati tecnici

Generale

Materiale della custodia	alluminio
Colore	grigio
Superficie	Verniciatura a polveri
Grado di protezione (IP)	IP54
Resistenza a UV	sì
Classe di infiammabilità del materiale isolante secondo UL94	Altro
Range di temperatura di esercizio minima	-40 °C
Range di temperatura di esercizio massima	120 °C

Esecuzione

Dimensione	10
Esecuzione	Montaggio (imbocco)
Dispositivo di bloccaggio	Due leve di bloccaggio trasversali
Ingresso cavo	senza
Tipo di imbocco cavo	senza
Con pressacavo	No
Dimensione filettatura PG	
Coperchio a cerniera	No
Esecuzione EMC	No
Lunghezza	93 mm
larghezza	43 mm
Altezza	28 mm

Classificazione

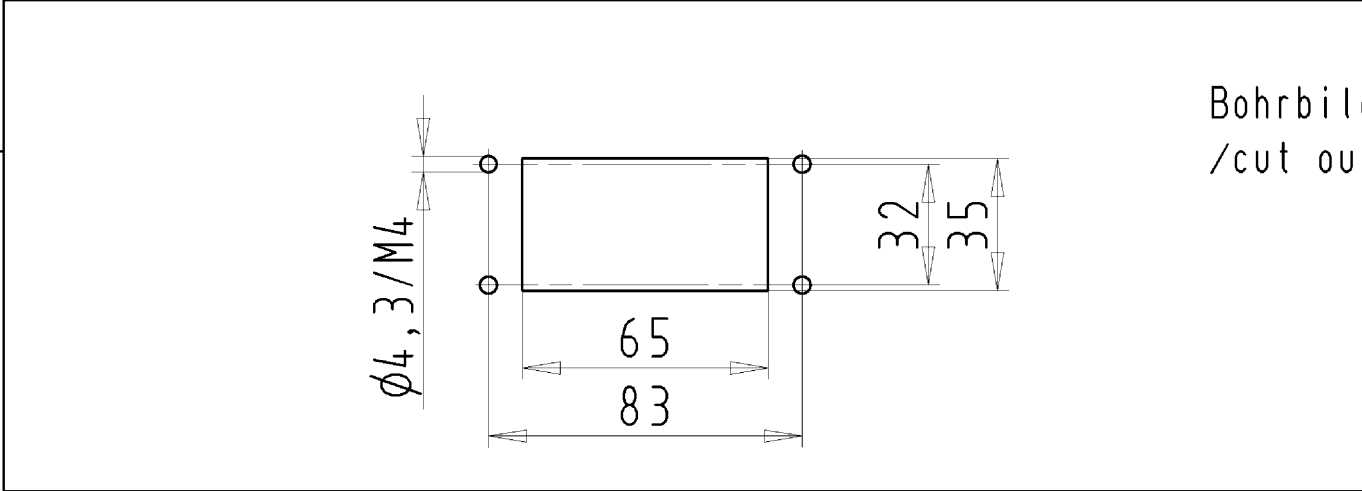
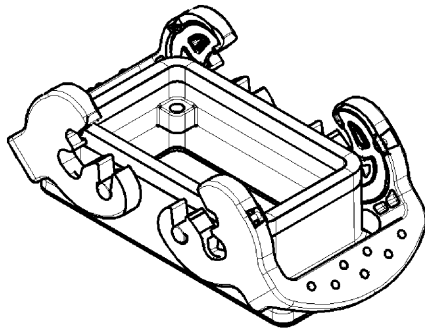
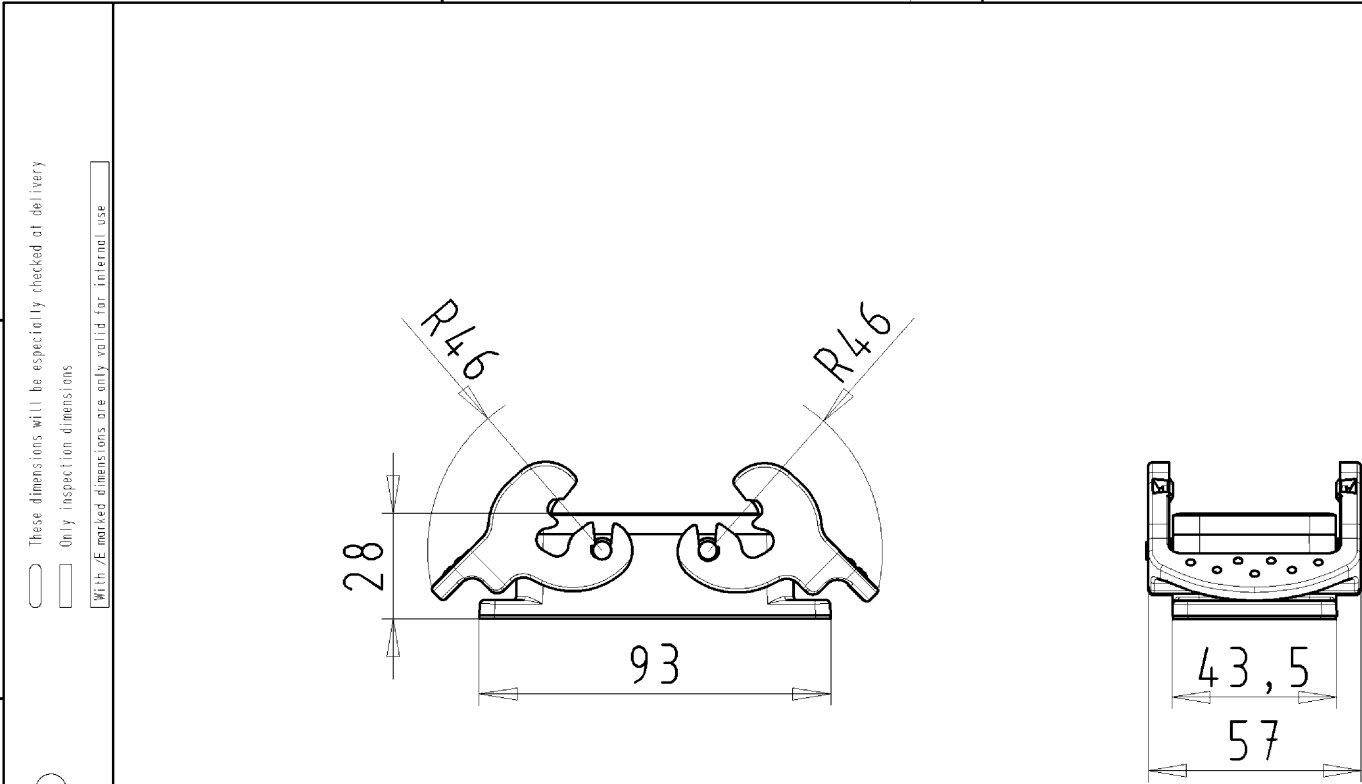
ECLASS 11	
ECLASS 8.1	27440202
ETIM 7.0	
ETIM 6.0	EC000437
ETIM 5.0	EC000437
ETIM 4.0	EC000437

Conformità del prodotto

REACH-SVHC conformity status	Conforme
------------------------------	----------



Controparte

Codice del prodotto:	Designazione tipo/articolo:	Descrizione:
70.100.1053.3	Adattatore BAS BAS LL 10 4,0 50	
70.100.1053.4	Adattatore BAS BAS KL 10 4,0 50	
70.105.1053.3	Adattatore BAS BAS LR 10 4,0 50	
70.105.1053.4	Adattatore BAS BAS KR 10 4,0 50	
70.110.1053.3	Adattatore BAS SAS LL 10 4,0 50	
70.110.1053.4	Adattatore BAS SAS KL 10 4,0 50	
70.115.1053.3	Adattatore BAS SAS LR 10 4,0 50	
70.115.1053.4	Adattatore BAS SAS KR 10 4,0 50	
70.101.1053.0	Adattatore BAS BAF KL 10 2,5 50	
70.106.1053.0	Adattatore BAS BAF KR 10 2,5 50	
70.111.1053.0	Adattatore BAS SAF KL 10 2,5 50	
70.116.1053.0	Adattatore BAS SAF KR 10 2,5 50	
70.300.1040.0	Inserto femmina BAS BUS 10 2,5 50	
70.301.1040.0	Inserto femmina BAS BUS 10 2,5 50 AU	
70.302.1040.0	Inserto femmina BAS BUS OD 10 2,5 50	
70.310.1040.0	Inserto spina BAS STS 10 2,5 50	
70.311.1040.0	Inserto spina BAS STS 10 2,5 50 AU	
70.312.1040.0	Inserto spina BAS STS OD 10 2,5 50	
70.500.1053.0	Inserto femmina BAS BUF 10 2,5 50	
70.510.1053.0	Inserto spina BAS STF 10 2,5 50	
70.700.1058.0	Inserto femmina BAS BUC 10 50	
70.710.1058.0	Inserto spina BAS STC 10 50	
70.800.1856.0	Inserto femmina BAS BUCK 18 50 PC	
70.810.1856.0	Inserto spina BAS STCK 18 50 PC	
70.400.0340.0	Inserto femmina BAS BUS 3 2,5 64	
70.410.0340.0	Inserto spina BAS STS 3 2,5 64	
72.300.1053.0	Inserto femmina BAS BUS 10 2,5 69	
72.310.1053.0	Inserto spina BAS STS 10 2,5 69	
72.700.1058.0	Inserto femmina BAS BUC 10 69	
72.710.1058.0	Inserto spina BAS STC 10 69	
70.506.0353.0	Inserto femmina BAS BUF 3 2,5 83 AG	
70.516.0353.0	Inserto spina BAS STF 3 2,5 83 AG	
73.800.4253.0	Inserto femmina DD BUC 42 1,5 25	
73.810.4253.0	Inserto spina DD STC 42 1,5 25	
70.405.1053.0	Inserto femmina BAS BUP 10 2,5 50 AG	
70.415.1053.0	Inserto spina BAS STP 10 2,5 50 AG	
72.703.3253.0	Inserto femmina POW BUC 8/24 AF	
72.713.3253.0	Inserto spina POW STC 8/24 AF	



Bohrbild
/cut out

70.320.1028.0	BAS GUT GA 10 A
Bestellnummer /Order number	Typ /Type
Weitere Daten siehe KATALOG oder eKatalog. Additional data see CATALOG or eCatalog.	
www.wieland-electric.com eshop.wieland-electric.com	

Tolerierung Size ISO 14405(☐)/Tolerance system Size ISO 14405(☐). (This ISO-standard describes the envelope principle. According to the envelope principle the deviations of form and parallelism are limited by the size tolerances).										ja/yes ☑ Stoffverbots- und Deklarationsliste nach UU-TQM-05/03 ist einzuhalten. Conformity with Wieland document UU-TQM-05/03 (list of prohibited / declaimable hazardous substances) to be declared!											
Freitoleranz nach - General tolerance						CAD - Zeichnung, keine manuellen Änderungen CAD - drawing, no manual modifications allowed						1.Verwendung: - First Use:				Blatt: 1 von 1 Sheet: of					
		/		Werkstoff/Material Aluminium beschichtet/coated grau/grey		2013	Tag/Date	Name		Zeichnung Nr./Drawing No. 70.320.1028.0 13K						Index					
		/				gezeichnet drawn	11.06.	Duetsch													
		/				Maßstab/Scale	geprüft checked	-	-												
		/				1:2	Normgepr. Stand. check	-	-												
										Maße in mm/Dimensions are in mm											
		/	Vol.	mm³	Ofl./Surf.	mm²	Ersatz für/Replacement for: -														
		/		wieland		Type revos BASIC		Benennung/Title GEHAEUSEUNTERTEIL Baugröße 10 offen OPEN HOUSING size 10													
		/																			
		/																			
Index	Datum / Blatt Date / Sheet																				
Änderung/Revision			Elektrische Verbindungen																		

Weitergabe sowie Vervielfältigung dieses Dokuments, Verwertung und Mitteilung seines Inhalts sind verboten, soweit nicht ausdrücklich gestattet.
The reproduction, distribution and utilization of this document as well as the communication of its contents to others without express authorization is prohibited.