

Stampa PDF

Codice del prodotto: 70.320.1628.0

Custodia fissa BAS GUT GA 16 A



Codice del prodotto	70.320.1628.0
EAN	4015573220089
Unità	1

Approvazioni



Dati tecnici

Generale

Materiale della custodia	alluminio
Colore	grigio
Superficie	Verniciatura a polveri
Grado di protezione (IP)	IP54
Resistenza a UV	sì
Classe di infiammabilità del materiale isolante secondo UL94	Altro
Range di temperatura di esercizio minima	-40 °C
Range di temperatura di esercizio massima	120 °C

Esecuzione

Dimensione	16
Esecuzione	Montaggio (imbocco)
Dispositivo di bloccaggio	Due leve di bloccaggio trasversali
Ingresso cavo	senza
Tipo di imbocco cavo	senza
Con pressacavo	No
Dimensione filettatura PG	
Coperchio a cerniera	No
Esecuzione EMC	No
Lunghezza	113 mm
larghezza	44 mm
Altezza	28 mm

Classificazione

ECLASS 11	
ECLASS 8.1	27440202
ETIM 7.0	

ETIM 6.0	EC000437
ETIM 5.0	EC000437
ETIM 4.0	EC000437

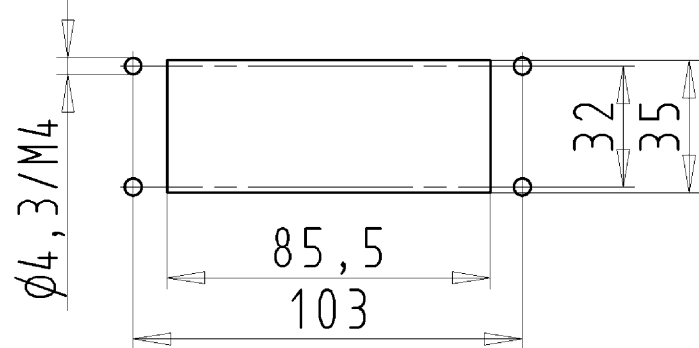
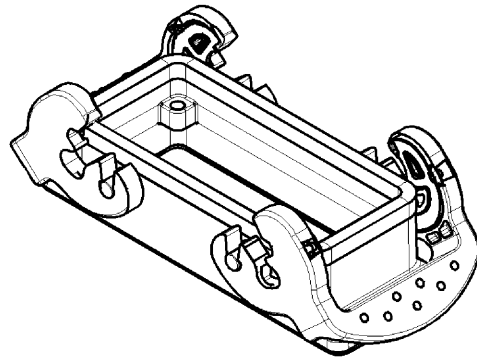
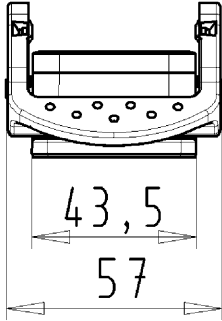
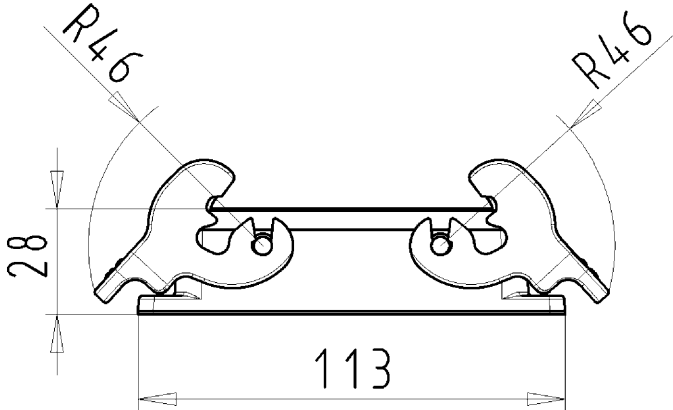
Conformità del prodotto

REACH-SVHC conformity status	Conforme
------------------------------	----------

Controparte

Codice del prodotto:	Designazione tipo/articolo:	Descrizione:
70.100.1653.3	Adattatore BAS BAS LL 16 4,0 50	
70.100.1653.4	Adattatore BAS BAS KL 16 4,0 50	
70.105.1653.3	Adattatore BAS BAS LR 16 4,0 50	
70.105.1653.4	Adattatore BAS BAS KR 16 4,0 50	
70.110.1653.3	Adattatore BAS SAS LL 16 4,0 50	
70.110.1653.4	Adattatore BAS SAS KL 16 4,0 50	
70.115.1653.3	Adattatore BAS SAS LR 16 4,0 50	
70.115.1653.4	Adattatore BAS SAS KR 16 4,0 50	
70.101.1653.0	Adattatore BAS BAF KL 16 2,5 50	
70.106.1653.0	Adattatore BAS BAF KR 16 2,5 50	
70.111.1653.0	Adattatore BAS SAF KL 16 2,5 50	
70.116.1653.0	Adattatore BAS SAF KR 16 2,5 50	
70.000.0653.0	Adattatore POW BAS WL 6 6,0 40 AG	
70.005.0653.0	Adattatore POW BAS WR 6 6,0 40 AG	
70.010.0653.0	Adattatore POW SAS WL 6 6,0 40 AG	
70.015.0653.0	Adattatore POW SAS WR 6 6,0 40 AG	
72.000.0653.0	Adattatore POW BAS WL 6 6,0 69 AG	
72.005.0653.0	Adattatore POW BAS WR 6 6,0 69 AG	
72.010.0653.0	Adattatore POW SAS WL 6 6,0 69 AG	
72.015.0653.0	Adattatore POW SAS WR 6 6,0 69 AG	
72.107.1053.0	Adattatore POW BAS WR 4/6 DB 69 AG	
72.117.1053.0	Adattatore POW SAS WR 4/6 DB 69 AG	
70.300.1602.0	Inserto femmina BAS BUS 16 2,5 50 AG	
70.300.1640.0	Inserto femmina BAS BUS 16 2,5 50	
70.301.1640.0	Inserto femmina BAS BUS 16 2,5 50 AU	
70.302.1640.0	Inserto femmina BAS BUS OD 16 2,5 50	
70.310.1602.0	Inserto spina BAS STS 16 2,5 50 AG	
70.310.1640.0	Inserto spina BAS STS 16 2,5 50	
70.311.1640.0	Inserto spina BAS STS 16 2,5 50 AU	
70.312.1640.0	Inserto spina BAS STS OD 16 2,5 50	
70.500.1653.0	Inserto femmina BAS BUF 16 2,5 50	
70.510.1653.0	Inserto spina BAS STF 16 2,5 50	
70.700.1658.0	Inserto femmina BAS BUC 16 50	
70.710.1658.0	Inserto spina BAS STC 16 50	
70.800.3256.0	Inserto femmina BAS BUCK 32 50 PC	
70.810.3256.0	Inserto spina BAS STCK 32 50 PC	
70.400.0640.0	Inserto femmina BAS BUS 6 2,5 64	
70.410.0640.0	Inserto spina BAS STS 6 2,5 64	
72.300.1653.0	Inserto femmina BAS BUS 16 2,5 69	
72.310.1653.0	Inserto spina BAS STS 16 2,5 69	
72.700.1658.0	Inserto femmina BAS BUC 16 69	



72.710.1658.0	Inserto spina BAS STC 16 69	
70.506.0653.0	Inserto femmina BAS BUF 6 2,5 83 AG	
70.516.0653.0	Inserto spina BAS STF 6 2,5 83 AG	
73.800.7253.0	Inserto femmina DD BUC 72 1,5 25	
73.810.7253.0	Inserto spina DD STC 72 1,5 25	
70.200.0653.0	Inserto femmina POW BUS 6 6,0 40 AG	
70.210.0653.0	Inserto spina POW STS 6 6,0 40 AG	
72.205.0653.0	Inserto femmina POW BUS 4/2 FA DB AG	
72.215.0653.0	Inserto spina POW STS 4/2 FA DB AG	
70.405.1653.0	Inserto femmina BAS BUP 16 2,5 50 AG	
70.415.1653.0	Inserto spina BAS STP 16 2,5 50 AG	



Bohrbild
/Cut out

70.320.1628.0	BAS GUT GA 16	A
Bestellnummer /Order number	Typ /Type	

Weitere Daten siehe KATALOG oder eKatalog. Additional data see CATALOG or eCatalog.	www.wieland-electric.com eshop.wieland-electric.com
--	--

Tolerierung Size ISO 14405(☐)/Tolerance system Size ISO 14405(☐). (This ISO-standard describes the envelope principle. According to the envelope principle the deviations of form and parallelism are limited by the size tolerances).										ja/yes ☑ Stoffverbots- und Deklarationsliste nach UU-TQM-05/03 ist einzuhalten. Conformity with Wieland document UU-TQM-05/03 (list of prohibited / declaimable hazardous substances) to be declared!									
Freitoleranz nach - General tolerance					CAD - Zeichnung, keine manuellen Änderungen CAD - drawing, no manual modifications allowed					1.Verwendung: - First Use:					Blatt: 1 von 1 Sheet: of 1				
	/		Werkstoff/Material Aluminium beschichtet/coated grau/grey		2013	Tag/Date	Name	Zeichnung Nr./Drawing No. 70.320.1628.0 13K						Index					
	/				gezeichnet drawn	17.06.	Duetsch												
	/				geprüft checked	-	-												
	/				Maßstab/Scale 1:2			Normgepr. Stand. check	-	-	Maße in mm/Dimensions are in mm								
	/	Vol.	mm³	Ofl./Surf.	mm²	Ersatz für/Replacement for: -													
	/		wieland Elektrische Verbindungen		Type revos BASIC		Benennung/Title GEHAEUSEUNTERTEIL Baugröße 16 offen OPEN HOUSING size 16												
	/																		
	/																		
Index	Datum / Blatt Date / Sheet																		
Änderung/Revision																			

Weitergabe sowie Vervielfältigung dieses Dokuments, Verwertung und Mitteilung seines Inhalts sind verboten, soweit nicht ausdrücklich gestattet.
The reproduction, distribution and utilization of this document as well as the communication of its contents to others without express authorization is prohibited.