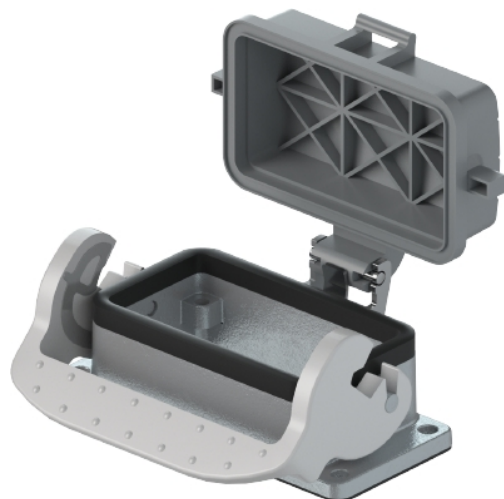


## Stampa PDF

Codice del prodotto: 70.325.0628.0

Custodia fissa BAS GUT GP 6 A



Codice del prodotto	70.325.0628.0
EAN	4015573220188
Unità	1

Approvazioni



## Dati tecnici

### Generale

Materiale della custodia	alluminio
Colore	grigio
Superficie	Verniciatura a polveri
Grado di protezione (IP)	IP65
Resistenza a UV	sì
Classe di infiammabilità del materiale isolante secondo UL94	Altro
Range di temperatura di esercizio minima	-40 °C
Range di temperatura di esercizio massima	120 °C

### Esecuzione

Dimensione	6
Esecuzione	Montaggio (imbocco)
Dispositivo di bloccaggio	Una leva di bloccaggio
Ingresso cavo	senza
Tipo di imbocco cavo	senza
Con pressacavo	No
Dimensione filettatura PG	
Coperchio a cerniera	sì
Esecuzione EMC	No
Lunghezza	80 mm
larghezza	43,5 mm
Altezza	28,9 mm

### Classificazione

ECLASS 11	
ECLASS 8.1	27440202
ETIM 7.0	
ETIM 6.0	EC000437
ETIM 5.0	EC000437
ETIM 4.0	EC000437
ETIM 3.0	EC000437

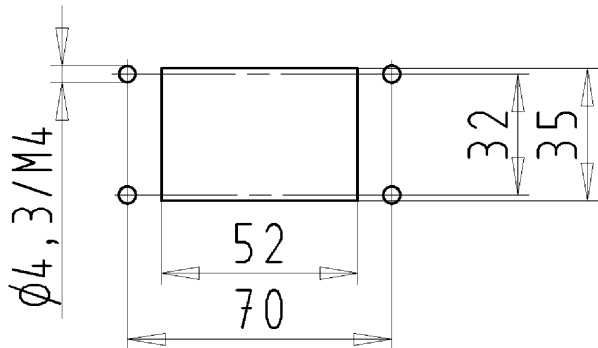
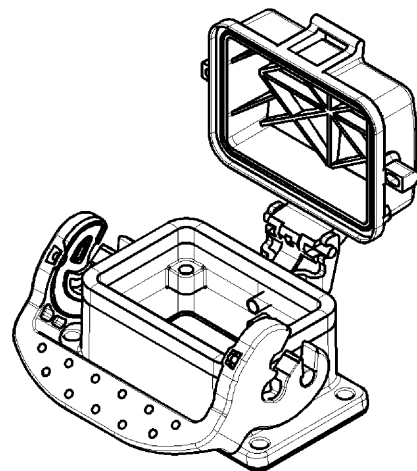
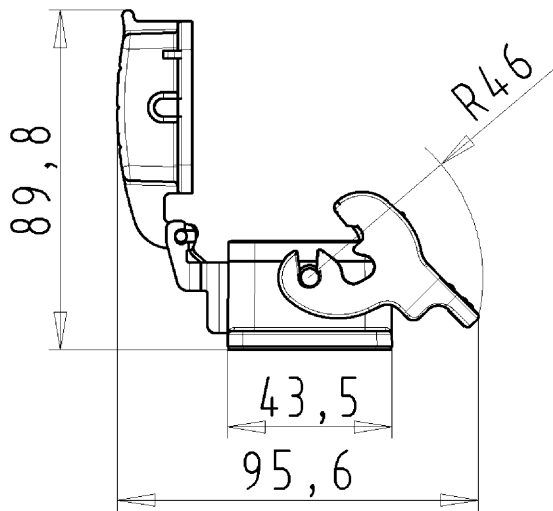
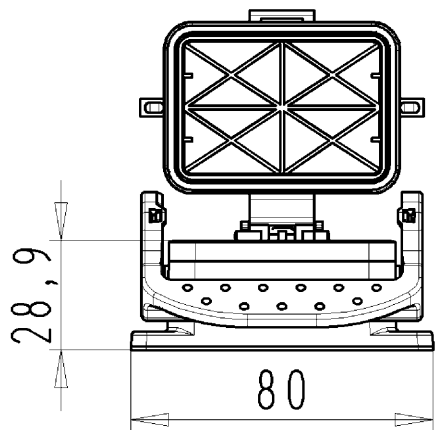
#### Conformità del prodotto

ROHS conformity status	Conforme alle eccezioni
ROHS Exceptions	III-6(a)
REACH-SVHC conformity status	Dichiarabile
REACH substance	Lead
REACH CAS-Numbers	7439-92-1

#### Controparte

Codice del prodotto:	Designazione tipo/articolo:	Descrizione:
70.100.0653.3	Adattatore BAS BAS LL 6 4,0 50	
70.100.0653.4	Adattatore BAS BAS KL 6 4,0 50	
70.105.0653.3	Adattatore BAS BAS LR 6 4,0 50	
70.105.0653.4	Adattatore BAS BAS KR 6 4,0 50	
70.110.0653.3	Adattatore BAS SAS LL 6 4,0 50	
70.110.0653.4	Adattatore BAS SAS KL 6 4,0 50	
70.115.0653.3	Adattatore BAS SAS LR 6 4,0 50	
70.115.0653.4	Adattatore BAS SAS KR 6 4,0 50	
70.101.0653.0	Adattatore BAS BAF KL 6 2,5 50	
70.106.0653.0	Adattatore BAS BAF KR 6 2,5 50	
70.111.0653.0	Adattatore BAS SAF KL 6 2,5 50	
70.116.0653.0	Adattatore BAS SAF KR 6 2,5 50	
70.300.0602.0	Inserto femmina BAS BUS 6 2,5 50 AG	
70.300.0640.0	Inserto femmina BAS BUS 6 2,5 50	
70.301.0640.0	Inserto femmina BAS BUS 6 2,5 50 AU	
70.302.0640.0	Inserto femmina BAS BUS OD 6 2,5 50	
70.310.0602.0	Inserto spina BAS BUS OD 6 2,5 50	
70.310.0640.0	Inserto spina BAS STS 6 2,5 50	
70.311.0640.0	Inserto spina BAS STS 6 2,5 50 AU	
70.312.0640.0	Inserto spina BAS STS OD 6 2,5 50	
70.500.0653.0	Inserto femmina BAS BUF 6 2,5 50	
70.510.0653.0	Inserto spina BAS STF 6 2,5 50	
70.700.0658.0	Inserto femmina BAS BUC 6 50	
70.710.0658.0	Inserto spina BAS STC 6 50	
72.300.0653.0	Inserto femmina BAS BUS 6 2,5 69	
72.310.0653.0	Inserto spina BAS STS 6 2,5 69	
72.700.0658.0	Inserto femmina BAS BUC 6 69	
72.710.0658.0	Inserto spina BAS STC 6 69	
73.800.2453.0	Inserto femmina DD BUC 24 1,5 25	
73.810.2453.0	Inserto spina DD STC 24 1,5 25	
70.405.0653.0	Inserto femmina BAS BUP 6 2,5 50 AG	
70.415.0653.0	Inserto spina BAS STP 6 2,5 50 AG	

70.810.1056.0	Inserto spina BAS STCK 10 50 PC	
---------------	---------------------------------	--



Bohrbild  
/Cut out

70.325.0628.0	BAS GUT GP 6 A
Bestellnummer /Order number	Typ /Type

Weitere Daten siehe KATALOG oder eKatalog. Additional data see CATALOG or eCatalog.	<a href="http://www.wieland-electric.com">www.wieland-electric.com</a> <a href="http://eshop.wieland-electric.com">eshop.wieland-electric.com</a>
--	--

Tolerierung Size ISO 14405(☐)/Tolerance system Size ISO 14405(☐). (This ISO-standard describes the envelope principle. According to the envelope principle the deviations of form and parallelism are limited by the size tolerances).						ja/yes ☑ Stoffverbots- und Deklarationsliste nach UU-TQM-05/03 ist einzuhalten. Conformity with Wieland document UU-TQM-05/03 (list of prohibited / deklarable hazardous substances) to be declared!						
Freitoleranz nach - General tolerance				CAD - Zeichnung, keine manuellen Änderungen CAD - drawing, no manual modifications allowed				1.Verwendung: - First Use:			Blatt: 1 von 1 Sheet: of 1	
	/		Werkstoff/Material		2013	Tag/Date	Name	Zeichnung Nr./Drawing No.  70.325.0628.0 13K	Index			
	/		Aluminium		gezeichnet drawn	18.06.	Duetsch					
	/		beschichtet/coated		geprüft checked	-	-					
	/		grau/grey		Normgepr. Stand. check	-	-					
	/	Maßstab/Scale 1:2						Maße in mm/Dimensions are in mm				
	/	Vol.	mm³	Ofl./Surf.	mm²	Ersatz für/Replacement for: -						
	/		wieland			Type	Benennung/Title					
	/					revos BASIC	GEHAEUSEUNTERTEIL  Baugröße 6 offen mit Klappdeckel OPEN HOUSING size 6 with protective cover					
	/											
Index	Datum / Blatt Date / Sheet											
Änderung/Revision			Elektrische Verbindungen									

Weitergabe sowie Vervielfältigung dieses Dokuments, Verwertung und Mitteilung seines Inhalts sind verboten, soweit nicht ausdrücklich gestattet.  
The reproduction, distribution and utilization of this document as well as the communication of its contents to others without express authorization is prohibited.