

DATENBLATT – Data sheet

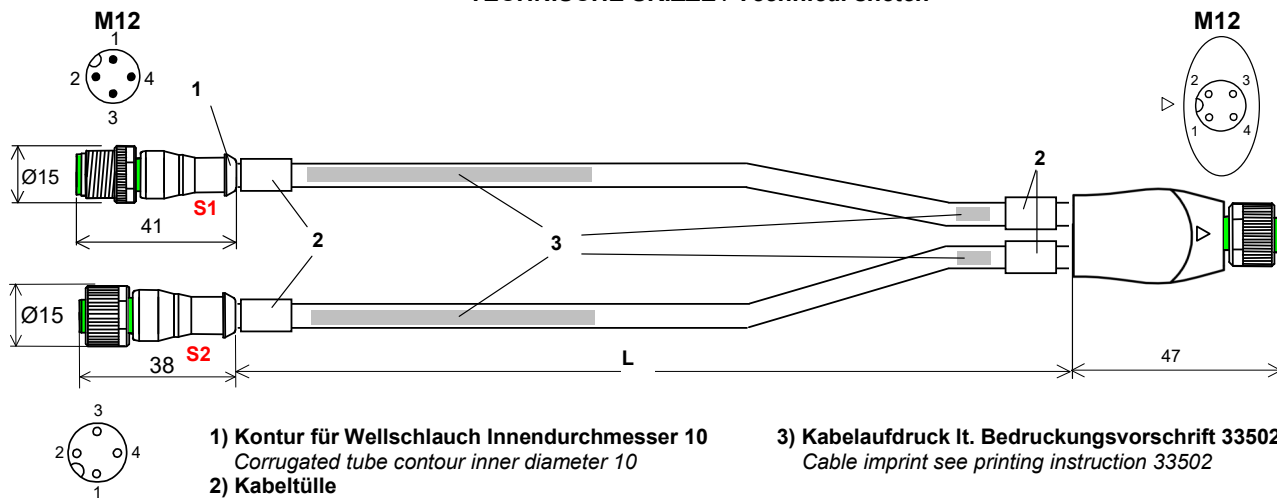
MECHANISCHE DATEN Mechanical data

- **GEHÄUSE:** Y-Verteiler (M12 Buchse gerade, sw) -
M12 Buchse gerade sw –
M12 Stecker gerade sw
Housing: Y-distributor (M12 female con. straight bk) -
M12 female straight black
M12 male straight, black
- **SCHRAUBE:** M12x1 Zinkdruckguss vernickelt
Screw: M12x1 Zinc pressure die casting
surface Ni
- **BEFESTIGUNG:** aufgesteckt, verschraubt, SW 13
empfohlenes Anzugsmoment 0.6Nm
Connection: pluggable, screw locking, A/F 13
recommended breakaway torque 0.6Nm
- **TEMP.-BEREICH:** -25°C ... +85°C (nur für Steckverbinder,
Kabel siehe Seite 2)
Temp. range: -25...+85°C (only for connector,
cable see page 2)
- **SCHUTZGRAD:** IP65/66K/67
Protection: IP65/66K/67

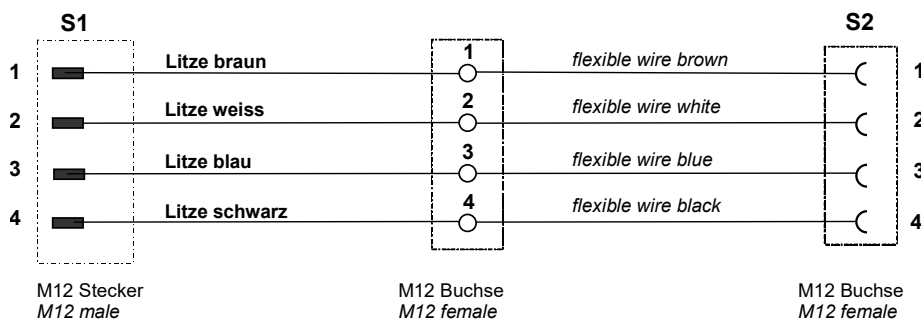
ELEKTRISCHE DATEN Electrical data


- **ANSCHLUSSSPG.:** max. 250 V AC/DC
Nominal voltage: max. 250 V AC/DC
- **BETRIEBSSTROM:** max. 4 A je Kontakt
Rated current: max. 4 A every contact
- **BEM.-STOSSPANNUNG:** 2,5 kV
Rated impuls voltage: 2.5 kV
- **VERSCHMUTZUNGSGRAD:** 3
Pollution degree: 3
- **ISOLIERSTOFFGRUPPE:** Kategorie I
nach IEC 60664-1
Material group: Category I according to IEC 60664-1
- **NORM:** DIN EN 61076-2-101
standard: DIN EN 61076-2-101

TECHNISCHE SKIZZE / Technical sketch



STROMLAUFPLAN / Schematic diagram



					Datum/Date	Name	Datenblatt / Data sheet Stromlaufplan / Schematic diagram			
				Freigeg. Released	30.10.01	Kunde				
e	SAP-Problem	14.6.18	Schr	Gepr. Approved	14.6.18	Schu				
d	Umstellung Y-Vert.	11.01.16	Kro							
c	Bedr. lt. BA 33502	17.09.14	Schr				Art. No.: 331465 Y-Verteiler M12 Buchse ger. auf M12 Stecker /Buchse ger. Y-distributor M12 female straight with M12 male/female straight		Blatt	
b	Akt. Datenblatt	04.02.13	Schr						1 von 2	
Idx.	Änderung / Update	Datum/ Date	Name	14.06.2018 331465db.doc					Sheet	
a	Erstausgabe	30.10.01	Teu							

KABEL / Cable

Kabel- No. xxx cable no. xxx	Mantel- werkstoff jacket material	Mantel- farbe jacket color	Ader- isolation wire isolation	Adernfarben wire colors	Litzen [mm²] flex. wire	Kabel- mantel-Ø cable jacket Ø	Zulassungen Kabel Standards cable	Kabel- typ cable type
224	PUR/PVC	grau gray	PVC	braun, schwarz, blau, weiss brown, black, blue, white	4 x 0,34 (AWG 22)	5,2 ± 5%	UL, CSA	2

Toleranz Kabellängen: 0m < L ≤ 0,5m +0,03m 1,0m < L ≤ 3,0m +0,1m
Tolerance cable length: 0,5m < L ≤ 1,0m +0,05m 3,0m < L ±1,5%

Temperaturbereich Kabel: / temperature range for cables:

	bewegter Einsatz / (for flexible use)	fest verlegt / (for stationary use)
Kabel 224	-5°C ... +80°C	-30°C ... +80°C

ZULASSUNGEN STECKVERBINDER / Certifications connectors

VERPACKUNG / Packing instruction


Jeder Artikel einzeln im PE-Beutel verpackt, mit Etikett ME Standard 6 lt. Rahmenliefervorschrift für Etikettenbedruckung (2-00000-0000001) gekennzeichnet.
article single packed in PE-bag, with label ME Standard 6 see frame delivery instruction for label printing (2-00000-0000001).

BESTÄNDIGKEIT / Resistance

Gute Chemikalien- und Ölbeständigkeit (Ölbeständigkeit gilt nicht für den Einsatz mit PVC-Kabel).
Beim Einsatz aggressiver Medien ist die Materialbeständigkeit applikationsbezogen zu überprüfen.
Good chemical and oil resistance (articles with PVC-cable are not oil resistant).
When using aggressive mediums, material resistance based on application must be checked.

Datenblatt gilt für / data sheet valid for :

Murr Art.-No.	Matchcode	L / length
331465	MSBYTL0-AT224_0.15-BT224_0.15	0,15 m

					Datum/Date	Name	Datenblatt / Data sheet Stromlaufplan / Schematic diagram	
				Freigeg. Released	30.10.01	Kunde		
e	SAP-Problem	14.6.18	Schr	Gep. Approved	14.6.18	Schu		
d	Umstellung Y-Vert.	11.01.16	Kro				Art. No.: 331465	
c	Bedr. lt. BA 33502	17.09.14	Schr					
b	Akt. Datenblatt	04.02.13	Schr				Y-Verteiler M12 Buchse ger. auf M12 Stecker /Buchse ger. Y-distributor M12 female straight with M12 male/female straight	
Idx.	Änderung / Update	Datum/ Date	Name					
a	Erstausgabe	30.10.01	Teu	14.06.2018 331465db.doc			Blatt 2 von 2 Sheet	