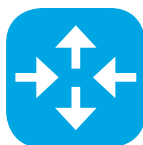




# Z-KEY

## 2-PORT MODBUS RTU INDUSTRIAL GATEWAY / SERIAL DEVICE SERVER

# Z-KEY



**ModBUS Gateway**  
(ModBUS TCP-IP ↔ ModBUS RTU)



**ModBUS Gateway shared memory**



**Serial Device Server**  
(Remote Virtual COM)



 **SENECA**  
[www.seneca.it](http://www.seneca.it)

## 2-PORT MODBUS RTU INDUSTRIAL GATEWAY / SERIAL DEVICE SERVER



Z-KEY è un dispositivo in grado di ampliare l'estensione delle reti e consentire il passaggio dei dati di processo fra livelli diversi dell'architettura di comunicazione IT e industriale. Z-KEY garantisce la trasmissione dei segnali tra ModBUS TCP-IP/ ModBUS RTU in modalità differenti, aumentando di fatto il numero di nodi collegabili e le distanze raggiungibili in rete. Il dispositivo può estendere anche la rete seriale operando come Remote virtual COM trasparente al protocollo di comunicazione seriale.

Dotato di 1 porta Fast Ethernet 10/100 Tx e 2 porte seriali (RS232/RS485, RS485), Z-KEY offre molteplici possibilità di configurazione grazie a DIP-switch, web server e tool software quali SDD (Seneca Discovery Device), SESC (Seneca Ethernet to Serial Connection), EASY Z-KEY. Tra le funzioni avanzate vanno segnalate il supporto al Server lot «Cloud BOX», la diagnostica seriale avanzata, la modalità «quarantena» con tempo impostabile per dispositivi in fail.

### HIGHLIGHTS

#### GATEWAY MULTIFUNZIONE



#### WEB SERVER INTEGRATO E PERSONALIZZABILE



#### MASSIMA FLESSIBILITÀ DI CONFIGURAZIONE



#### TEMPLATE EXCEL PER ASSEGNAZIONE ED ESPORTAZIONE TAG



#### SUPPORTO FINO A 8 CLIENT MODBUS TCP-IP CONTEMPORANEI



#### SUPPORTO FINO A 128 NODI SLAVE MODBUS RTU E 10 SERVER MODBUS TCP-IP



#### GESTIONE FINO A 500 TAG



#### SUPPORTO CLOUD BOX



#### MODALITÀ QUARANTENA CON TEMPO IMPOSTABILE



#### TRASPARENTE AL PROTOCOLLO DI COMUNICAZIONE SERIALE



#### SCANSIONE AUTOMATICA PER RICERCA INDIRIZZI IP CONNESSI



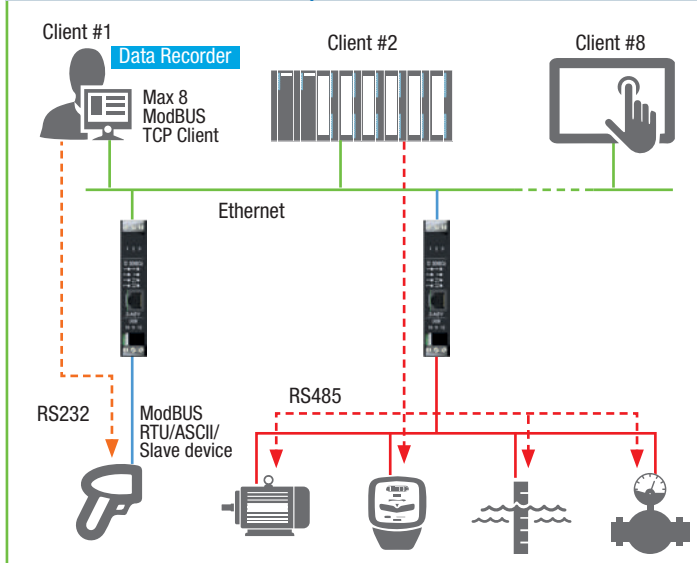
#### AGGIORNAMENTO FIRMWARE TRAMITE MICRO SD, WEB SERVER



## ESEMPI APPLICATIVI

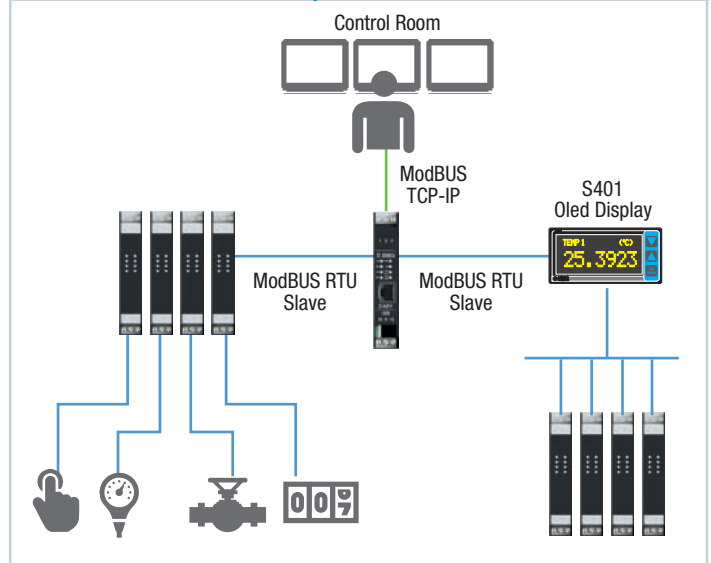
### MODBUS GATEWAY

MODBUS TCP-IP → MODBUS RTU)



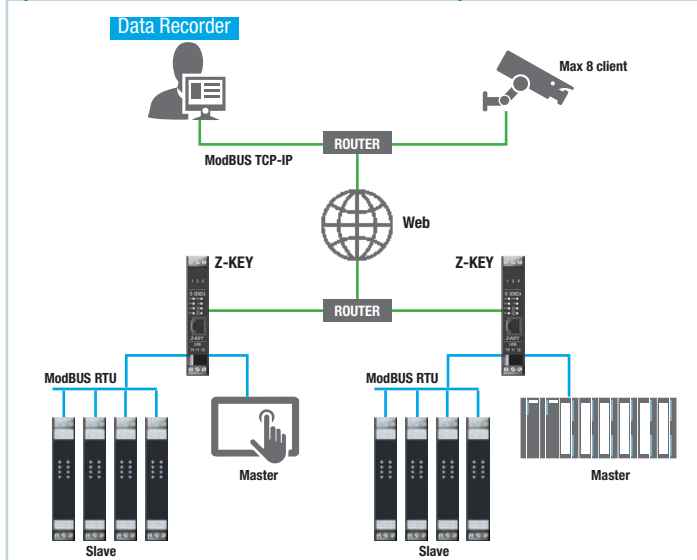
### MODBUS GATEWAY

MODBUS TCP-IP → MODBUS RTU)



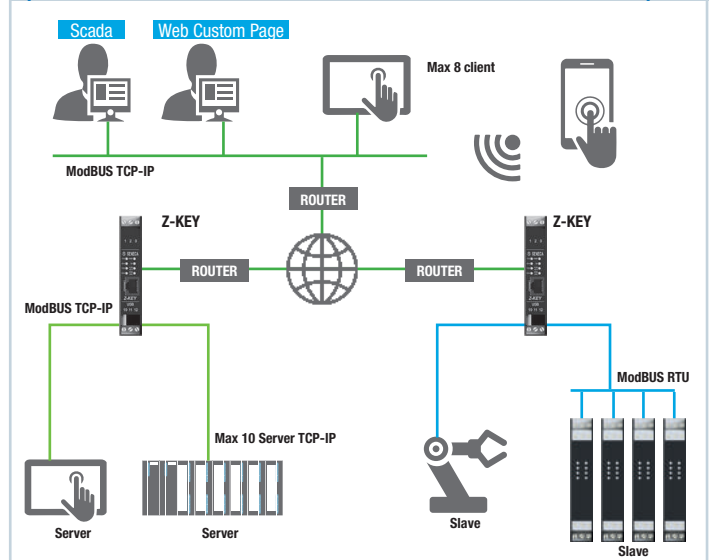
### MODBUS GATEWAY SHARED MEMORY

(MODBUS TCP-IP → MODBUS RTU MASTER/SLAVE)



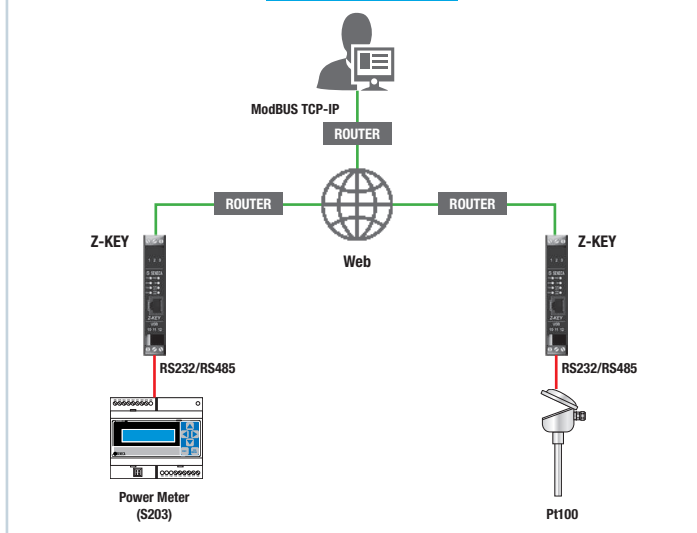
### MODBUS GATEWAY SHARED MEMORY

(MODBUS TCP-IP CLIENT → ModBUS RTU Slave / ModBUS TCP-IP Server)

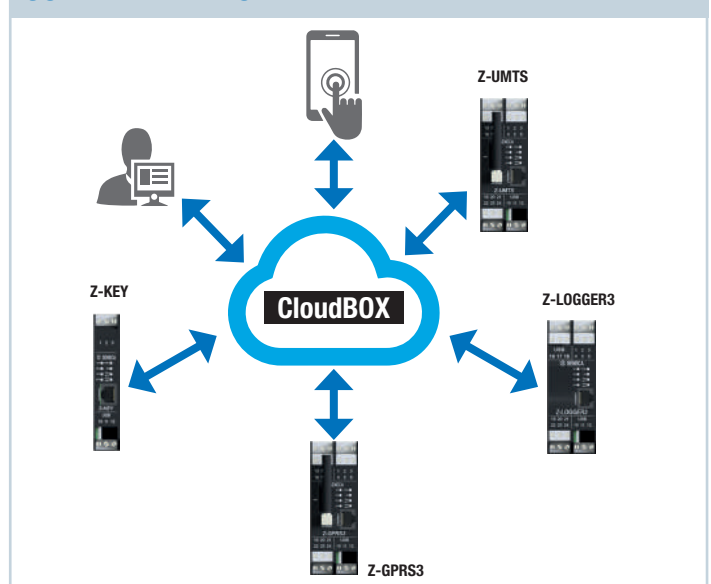


### SERIAL DEVICE SERVER / VIRTUAL COM

SESC - ETH ↔ Serial



### CONNETTIVITA' IOT





## 2-PORT MODBUS RTU INDUSTRIAL GATEWAY SERIAL DEVICE SERVER

### DATI TECNICI

#### DATI GENERALI

Alimentazione	10..40 Vdc; 19..28 Vac
Assorbimento	2 W @ 24 Vac (tipico)
Isolamento	1,5 kVac
Indicatori di stato	Alimentazione Rx-Tx comunicazioni seriali Link e traffico Ethernet
Grado di protezione	IP20
Scheda Micro SD	Max 32 GB
Temperatura di esercizio	-20 °C..+50 °C
Dimensioni (LxHxP)	17,5 x 100 x 112 mm
Peso	170 g
Custodia	Nylon 6 caricato 30% fibra vetro, classe autoestinguente V0
Installazione	Per guida DIN (IEC EN 60715)

#### COMUNICAZIONE

Porte Ethernet (ETH1, ETH2)	Nr 1 porta Fast Ethernet 10/100 Tx, RJ45 frontale (fino a 8 client (TCP-IP))
Porte Seriali	Nr. 1 porta seriale RS232 / RS485 commutabile, baud rate max 115k su connettore Nr. 1 porta RS485, baud rate max 115k su connettore IDC10 per bus e morsetti
Porte USB	Nr 1 porta microUSB su connettore laterale
Protocolli	ModBUS TCP-IP, ModBUS RTU
N° Max Client TCP-IP (Master Mode)	8
N° Max Server TCP-IP (Slave Mode)	10
N° Max variabili / Tag	500
N° Max Nodi Slave	128
Modbus RTU	
Sito di installazione	Presidiato e accesso di rete abilitato

#### MODALITA' DI FUNZIONAMENTO

Modbus Gateway	Da ModBUS TCP-IP a ModBUS RTU Da ModBUS RTU a ModBUS TCP-IP
Modbus Gateway shared memory	Da ModBUS TCP-IP Client a ModBUS TCP-IP Server Da ModBUS TCP-IP Client a ModBUS RTU Master/Slave Da ModBUS RTU Master a ModBUS RTU Slave
Serial Device Server	Remote Virtual COM

#### IMPOSTAZIONI & SOFTWARE

DIP switch	Si
Web server	Si
SDD (Seneca Discovery Device)	Si
SESC (Seneca Ethernet to Serial Connection)	Si
EASY Z-KEY	Si
Aggiornamento Firmware	Web Server, Micro SD

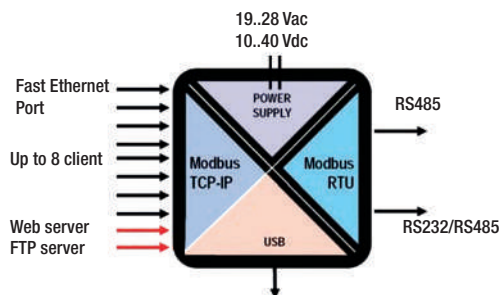
#### FUNZIONI AVANZATE

Supporto Cloud BOX	Si
Diagnostica avanzata comunicazione seriale	Si
Scrittura TAG da Web Server (in modalità Gateway shared memory)	Si
Quarantena (con tempo impostabile) di un dispositivo seriale in FAIL	Si

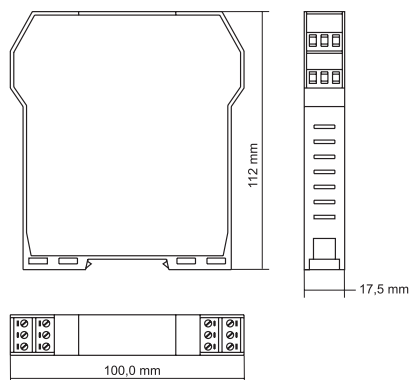
#### STANDARD

Marcatura / Certificazioni	CE
Norme	EN61000-6-4, EN 61000-6-2, EN 61010-1

### DIAGRAMMA SEGNALI E ISOLAMENTI



### DIMENSIONI



### CODICI D'ORDINE

Codice	Descrizione
<b>GATEWAY</b>	
Z-KEY	2-Port ModBUS RTU Industrial Gateway / Serial Device Server
<b>SERVER IOT</b>	
CLOUD BOX	Industrial IoT PC BOX con funzioni Scada
<b>TOOL SOFTWARE</b>	
EASY Z-KEY	Tool di configurazione indirizzo IP Z-KEY
SDD	SENECA Discovery Device,
SESC	SENECA Ethernet to Serial Connection
TEMP-TAG-Z-KEY	Template Excel gestione tag modalità gateway
TEMP-WEB-Z-KEY	Template pagina web Z-KEY
<b>ACCESSORI</b>	
CS-DB9M-MEF-PH	Cavo di comunicazione seriale (Connettore DB9M / Connettore femmina 4 vie) 3 fili mt 1,5
CE-RJ45-RJ45-R	Cavo ethernet diritto (RJ45 / RJ45)
Z-PC-DIN2-17.5	Supporto per montaggio rapido su guida DIN 2 slot passo 17,5 mm
Z-PC-DIN8-17.5	Supporto per montaggio rapido su guida DIN 8 slot passo 17,5 mm
Z-PC-DINAL2-17.5	Supporto per montaggio rapido su guida DIN testa + 2 slot passo 17,5 mm
Z-SUPPLY	Alimentatore switching monofase 24V @ 1,5 A