

filtro per conn. elettrov. forma A - 18mm

RC e LED, 230VAC/DC/10VA/W

230 V AC/DC

RC + LED

Rimuovere la guarnizione del connettore prima di montare l'adattatore. Altri colori di LED su richiesta.

[Link al prodotto](#)

Immagine

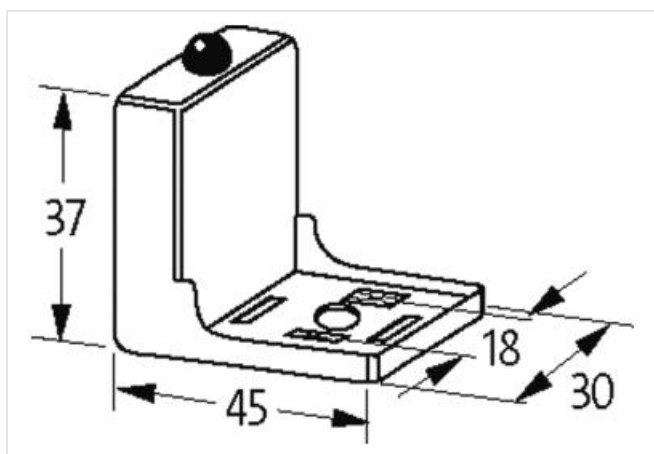
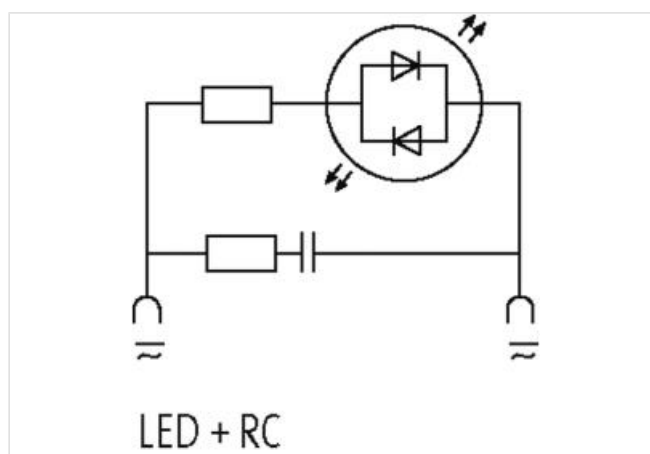


Immagine rappresentativa

Dati tecnici

Picco di disinserizione	max. 300 V
Indicatore LED	(giallo opaco)
Tensione d'ingresso	110...250 V AC/DC
Potenza di ritenuta	max. 10 W (VA)
Tempo di ritardo alla caduta	max. 20 ms

Dati generali

Materiale (morsetti)	Bronzo argentato
Range temperatura	-20...+60 °C
Custodia	Poliammide nero, antifiama, resiste a temperature fino a 130 °C
Dimensioni H×L×P	37×45×30 mm